

การสร้างตารางข้อมูล

เมื่อเริ่มใช้งานฐานข้อมูล Access สิ่งแรกที่จะต้องกระทำคือการสร้างตารางข้อมูลขึ้นมาใช้งาน โดยในการสร้างตารางข้อมูลหนึ่ง ๆ จะต้องทำการออกแบบตารางข้อมูล ชนิดของข้อมูลที่จะจัดเก็บ ดังนั้น ท่านต้องทราบถึงประเภทของข้อมูลที่มีให้ใช้งานใน Access ก่อน

ชนิดข้อมูล	ความหมาย
Text	เก็บข้อมูลที่เป็นตัวอักษรหรือตัวเลข มีขนาดได้สูงสุดถึง 255 ตัวอักษร
Memo	เก็บข้อมูลที่เป็นตัวอักษรหรือตัวเลข ได้มากถึง 63,999 ตัวอักษร
Number	เก็บข้อมูลที่เป็นตัวเลขที่ใช้ในการคำนวณ
Date/Time	เก็บข้อมูลที่เป็นประเภทวันที่หรือเวลา
Currency	เก็บข้อมูลที่เป็นตัวเลขที่ใช้ในการคำนวณ โดยมีทศนิยมตั้งแต่ 1 ถึง 4 หลัก
AutoNumber	เก็บข้อมูลเป็นเลขลำดับไปข้างหน้า โดยจะเพิ่มค่าทีละ 1 อัตโนมัติเมื่อมีรายการใหม่
Yes/No	เก็บข้อมูลที่มีลักษณะเป็น 2 ค่า (Yes/No, True/False, or On/Off)
OLE Object	เก็บข้อมูลที่เป็นลักษณะวัตถุ เช่น excel, word หรือ ไฟล์ภาพ
Hyperlink	เก็บข้อความหรือตัวเลขที่ใช้เป็นที่อยู่ของเว็บไซต์หรืออินเทอร์เน็ต
Attachment	สนับสนุนการเก็บข้อมูลไฟล์ทุกชนิดคล้าย OLE Object แต่มีประสิทธิภาพมากกว่า
Lookup Wizard	สร้างฟิลด์โดยนำค่าข้อมูลจากตารางอื่นมาเป็นตัวเลือก

ตัวอย่าง

- ตารางข้อมูลประเภทสินค้า (tbProductType)

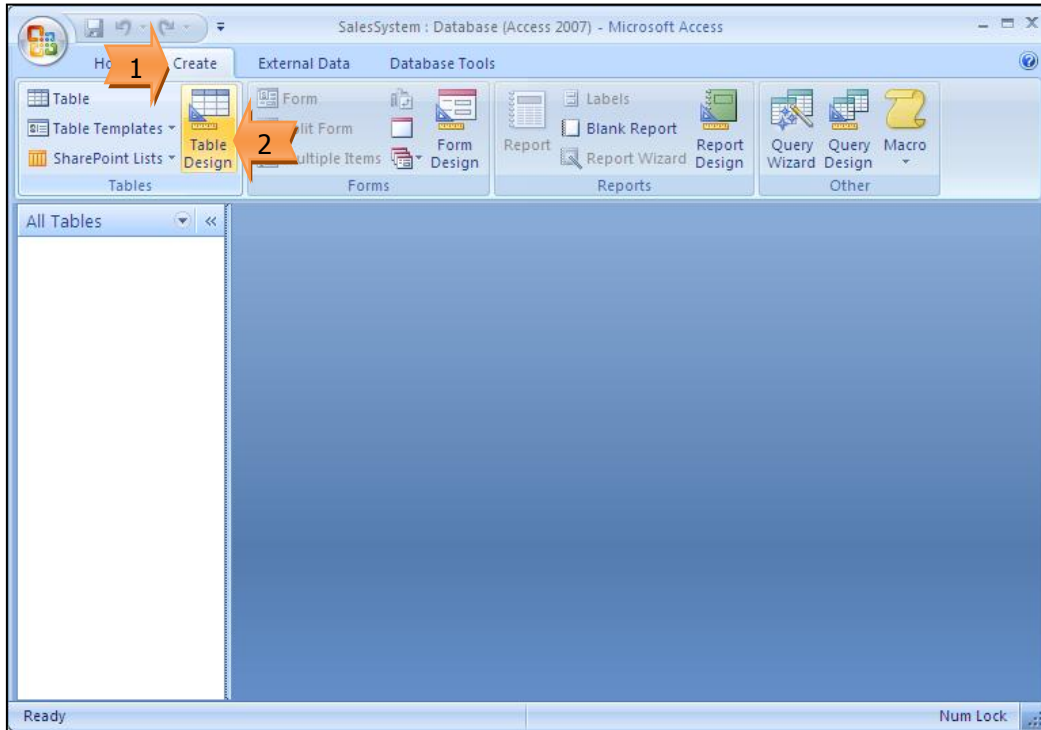
ชื่อฟิลด์	ชนิดข้อมูล	ขนาด	ความหมาย
TypeID	Text	2	รหัสประเภทสินค้า
TypeName	Text	30	ประเภทสินค้า

- ตารางข้อมูลสินค้า (tbProduct)

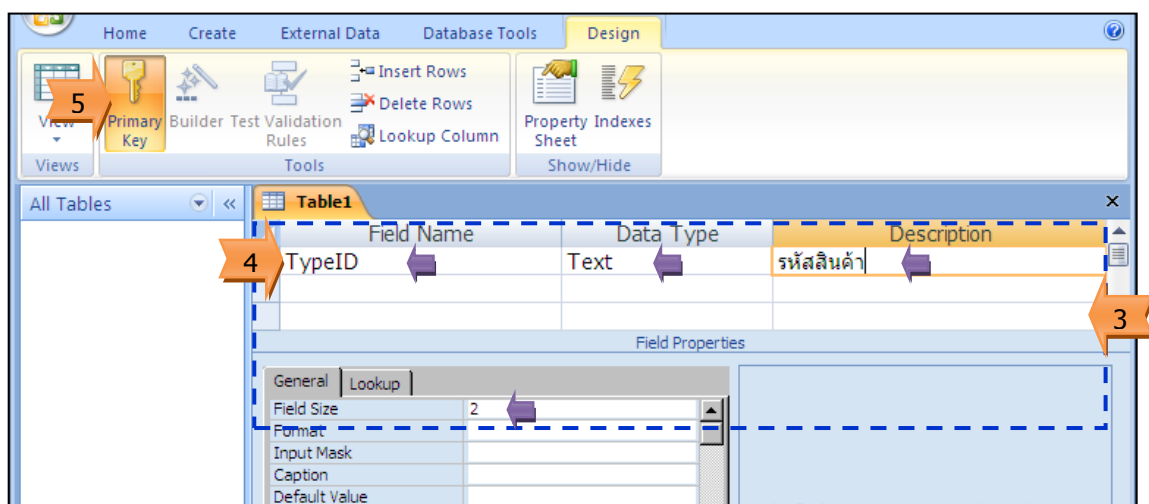
ชื่อฟิลด์	ชนิดข้อมูล	ขนาด	ความหมาย
ProductID	Text	4	รหัสสินค้า
ProductName	Text	50	ชื่อสินค้า
Unit	Number	Integer	จำนวนสินค้า
Price	Number	Single	ราคาสินค้า
TypeID	Lookup Wizard	2	รหัสประเภทสินค้า

การสร้างตารางข้อมูลประเภทสินค้า

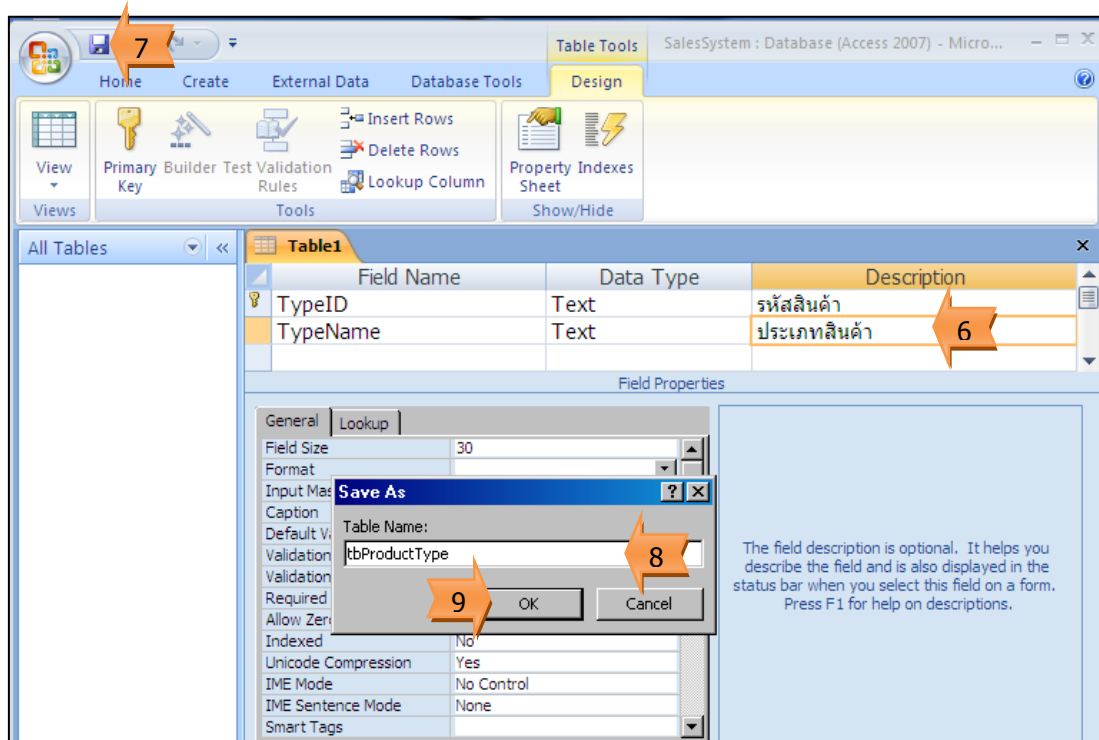
1. แท็บ Create
2. เลือกเครื่องมือ Table Design



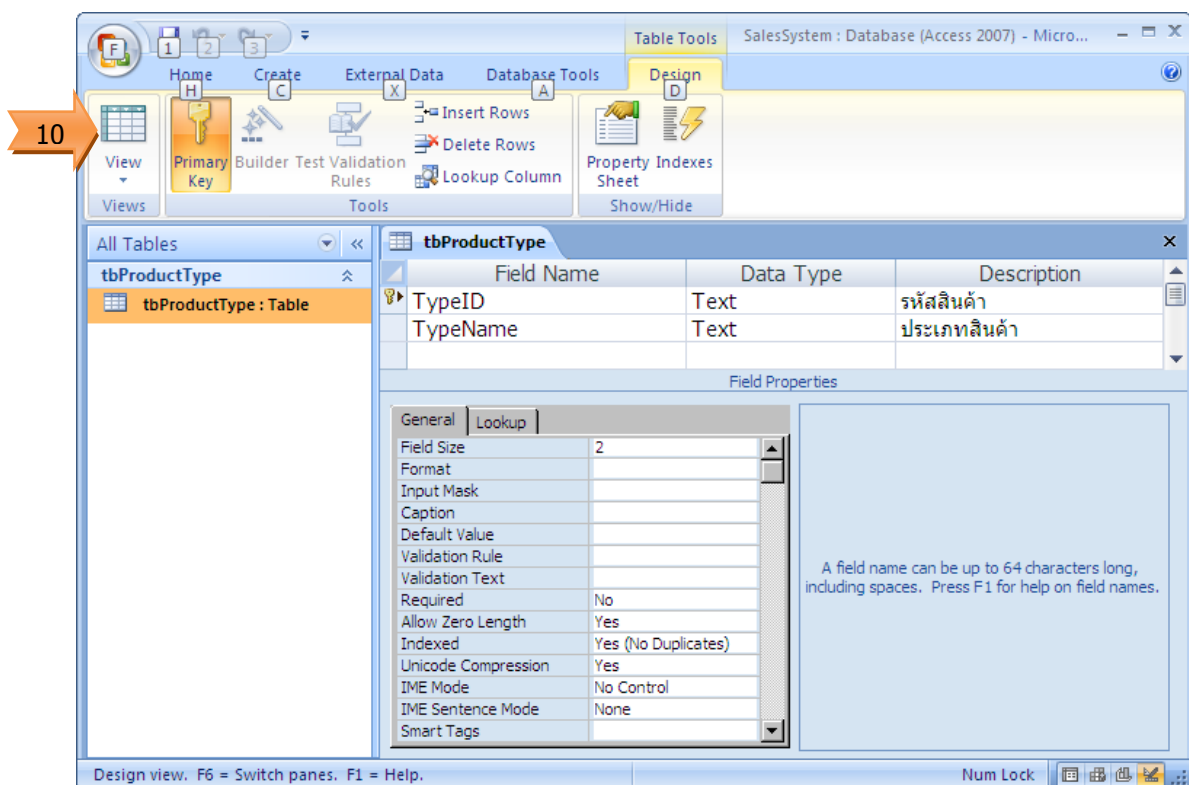
3. กำหนด Field Name, Data Type, Description และ Field Size
4. คลิกฟิลด์ TypeID
5. เลือกเครื่องมือ Primary Key



6. กำหนดฟิลด์ที่เหลือ
7. เลือกเครื่องมือ Save เพื่อบันทึกตารางข้อมูล
8. กำหนดชื่อตารางข้อมูล
9. คลิกปุ่ม OK



10. เลือกเครื่องมือ View เพื่อสลับหน้าจอไปป้อนข้อมูลประเภทสินค้า

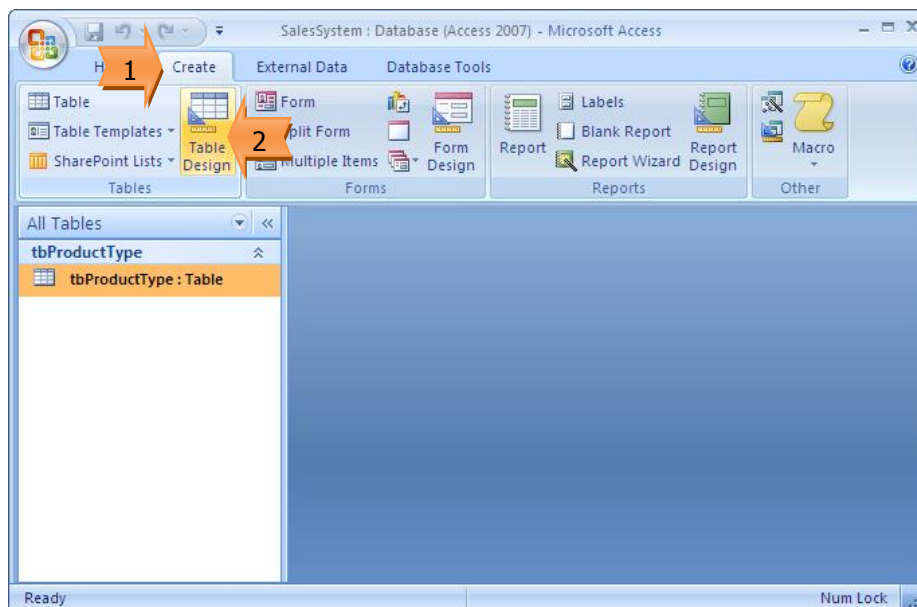


11. ป้อนข้อมูลประเภทสินค้า

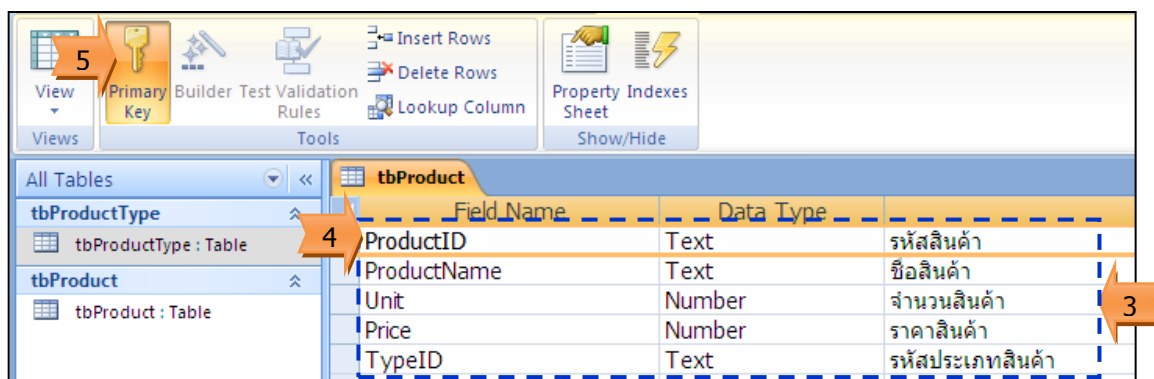
TypeID	TypeName	Add New Field
01	อาหาร	
02	เครื่องดื่ม	
03	ยา	
04	เครื่องเขียน	
*		

การสร้างตารางข้อมูลสินค้า

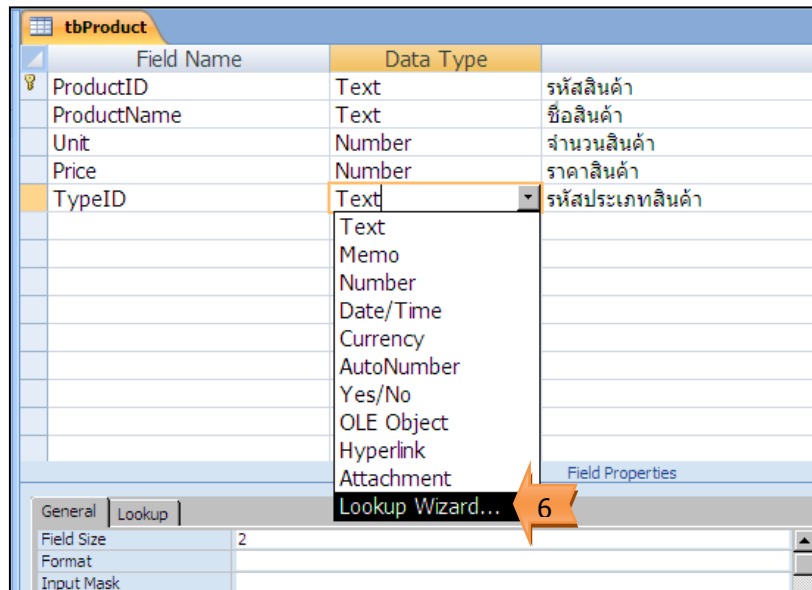
1. แท็บ Create
2. เลือกเครื่องมือ Table Design



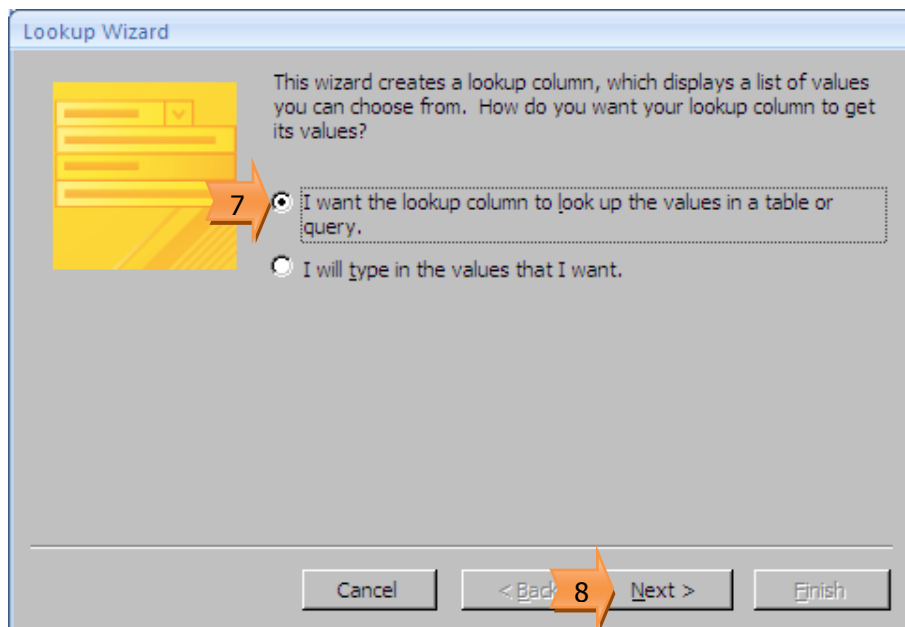
3. กำหนดฟิลด์ข้อมูล
4. เลือก ProductID
5. เลือกเครื่องมือ Primary keys



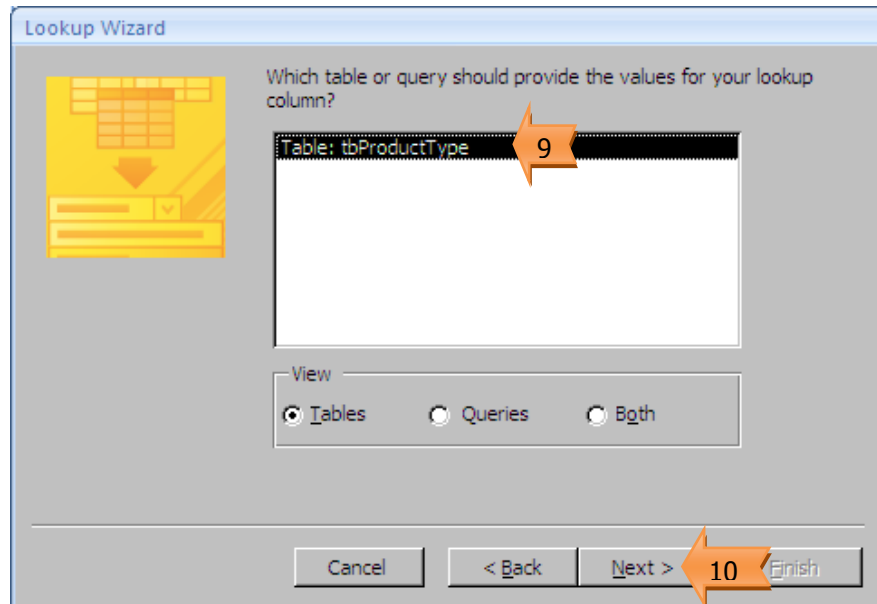
6. กำหนด Data Type ของฟิลด์ TypeID เลือกเป็น Lookup Wizard... เพื่อเป็นการไปเชื่อมโยงกับข้อมูลของตาราง tbProductType



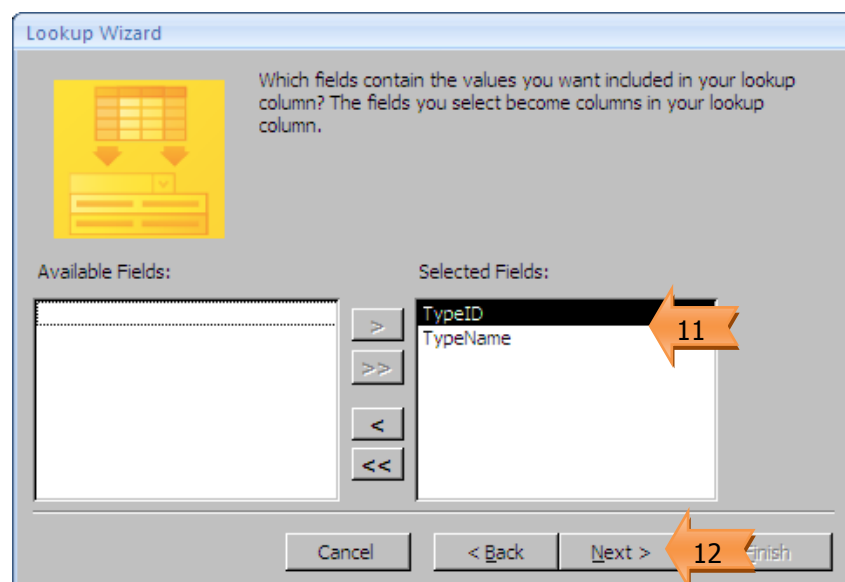
7. เลือก I want the lookup column to look up the values in a table or query.
8. คลิกปุ่ม Next



9. เลือกชื่อตาราง tbProduct
10. คลิกปุ่ม Next



11. เลือกฟิลด์ที่จะนำไปใช้งาน (ในกรณีนี้ จะแสดง TypeName แต่เก็บข้อมูลเป็น TypeID)
12. คลิกปุ่ม Next



13. กำหนดฟิลด์ที่ใช้จัดเรียงข้อมูล

14. คลิกปุ่ม Next

Lookup Wizard

What sort order do you want for the items in your list box?

You can sort records by up to four fields, in either ascending or descending order.

1 TypeName Descending

2 Ascending

3 Ascending

4 Ascending

Cancel < Back Next > Finish

15. กำหนดให้ซ่อนฟิลด์ TypeID โดยเลือก Hide key column

16. คลิกปุ่ม Next

Lookup Wizard

How wide would you like the columns in your lookup column?

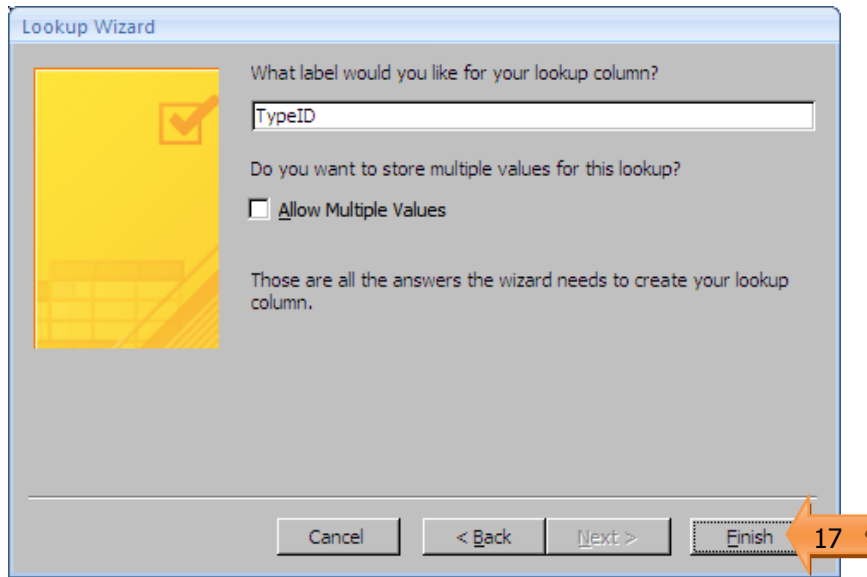
To adjust the width of a column, drag its right edge to the width you want, or double-click the right edge of the column heading to get the best fit.

Hide key column (recommended)

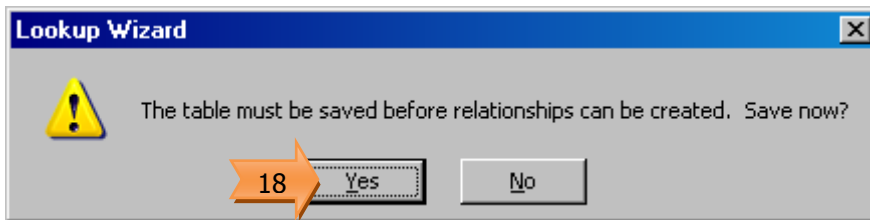
TypeName				
เครื่องเขียน				
เครื่องดื่ม				
ยา				
อาหาร				

Cancel < Back Next > Finish

17. คลิกปุ่ม Finish

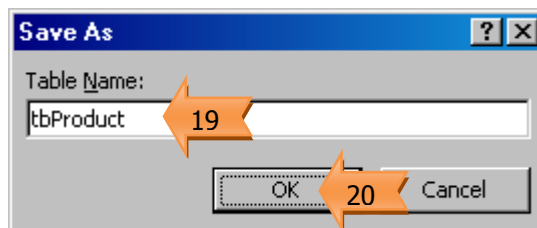


18. กดปุ่ม Yes เพื่อทำการบันทึกตารางข้อมูล

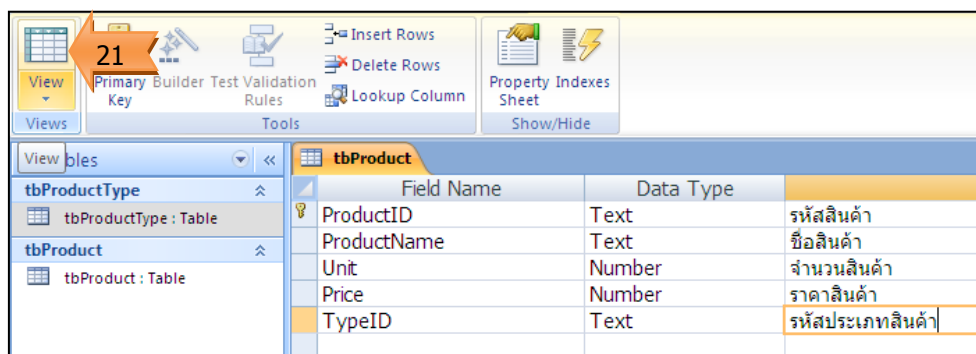


19. ตั้งชื่อตารางข้อมูล

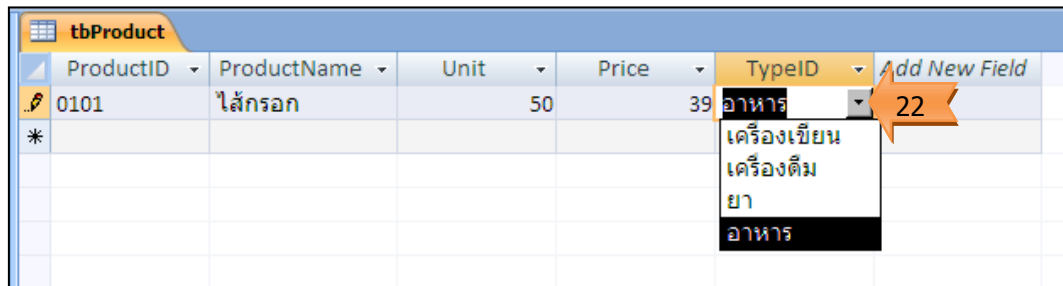
20. คลิกปุ่ม OK



21. เลือกเครื่อง View เพื่อสลับหน้าจอไปป้อนข้อมูล



22. ฟیلด์ TypeID ที่ทำ Lookup Wizard มาจากตาราง tbProductType จะแสดงเป็น Dropdown ขึ้นมาให้เลือกข้อมูลอัตโนมัติ



The screenshot shows a table with the following columns: ProductID, ProductName, Unit, Price, TypeID, and Add New Field. The first row contains the values 0101, ไส้กรอก, 50, 39, and อาหาร. A dropdown menu is open for the TypeID field, showing the following options: เครื่องเขียน, เครื่องดื่ม, ยา, and อาหาร. An orange arrow points to the number 22 in the Add New Field column.

ProductID	ProductName	Unit	Price	TypeID	Add New Field
0101	ไส้กรอก	50	39	อาหาร	22
*				เครื่องเขียน	
				เครื่องดื่ม	
				ยา	
				อาหาร	