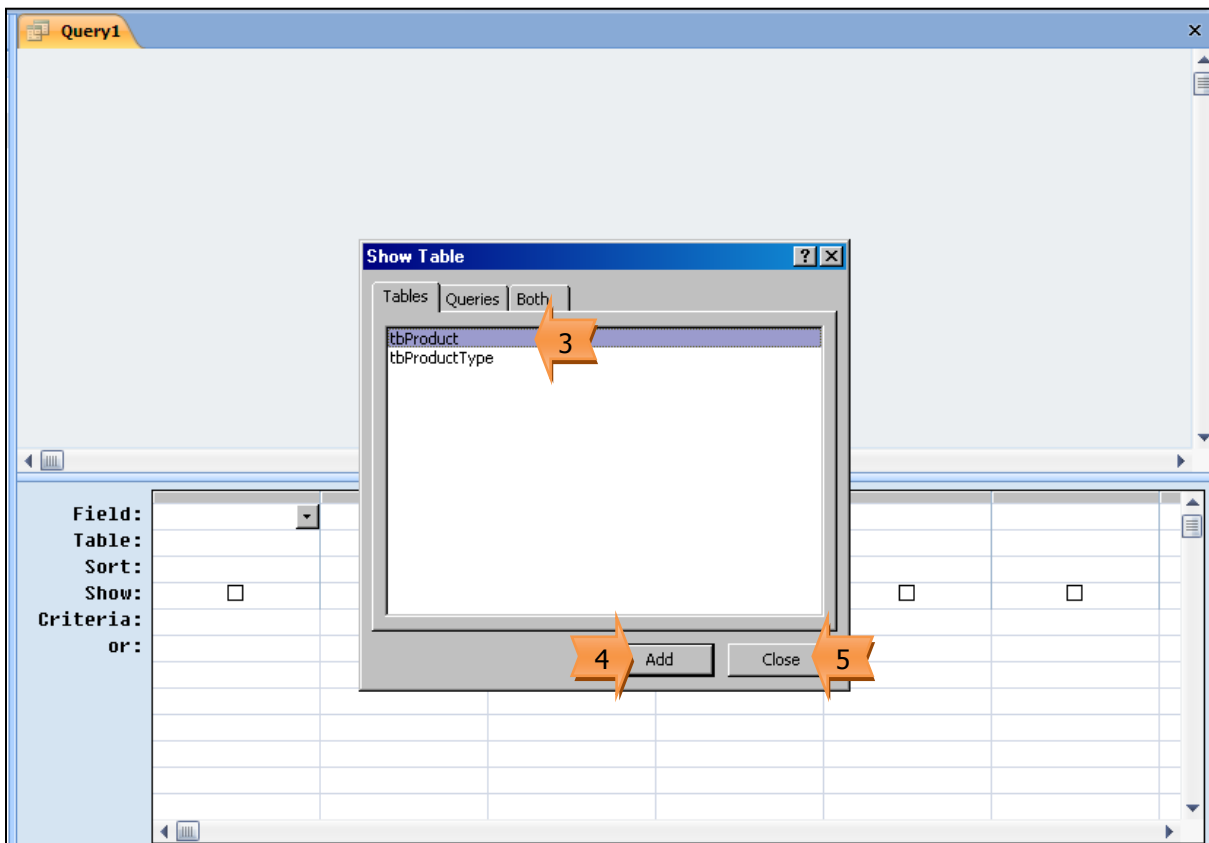
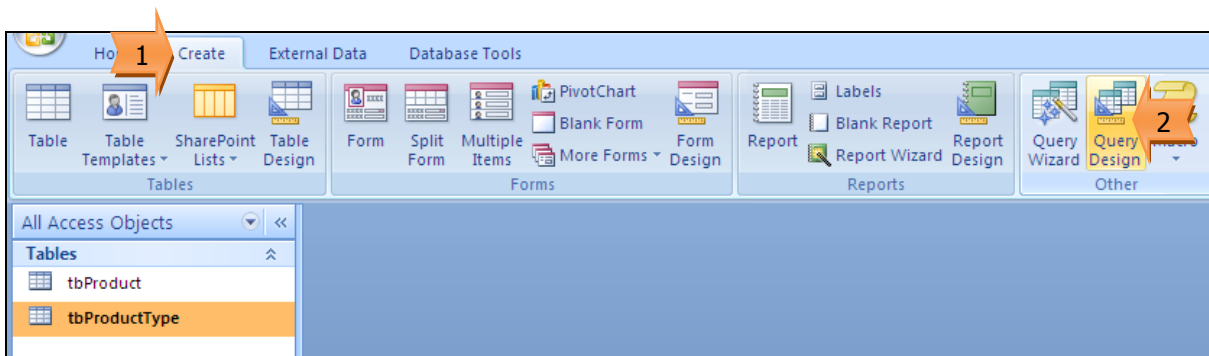


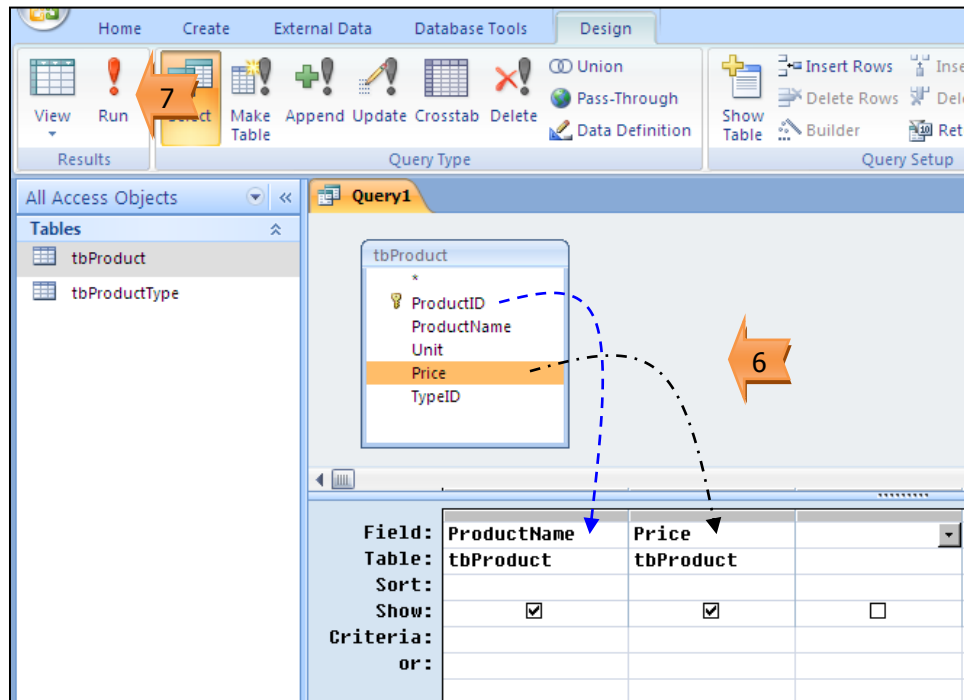
## การสืบค้นข้อมูลด้วยคิวรี (Query)

ในการค้นหาข้อมูลเพื่อนำข้อมูลไปใช้งาน ในการสร้างแบบฟอร์มหรือสร้างรายงาน สามารถใช้คิวรีช่วยในการค้นหาข้อมูลตามเงื่อนไขที่ต้องการได้

1. แท็บ Create
2. เลือกเครื่องมือ Query Design
3. เลือกชื่อตารางข้อมูลที่จะสืบค้น
4. คลิกปุ่ม Add
5. คลิกปุ่ม Close



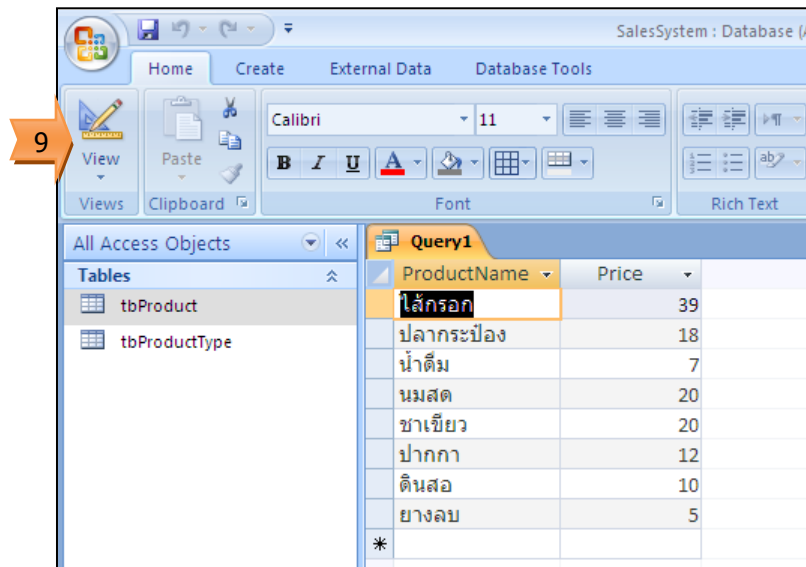
6. ลากฟิลด์ที่ต้องการใช้งาน
7. เลือกเครื่องมือ Run เพื่อแสดงผลของคิวรี
8. ผลของการสืบค้นคิวรี แสดงเฉพาะชื่อสินค้าและราคา ตามที่กำหนด



Query1

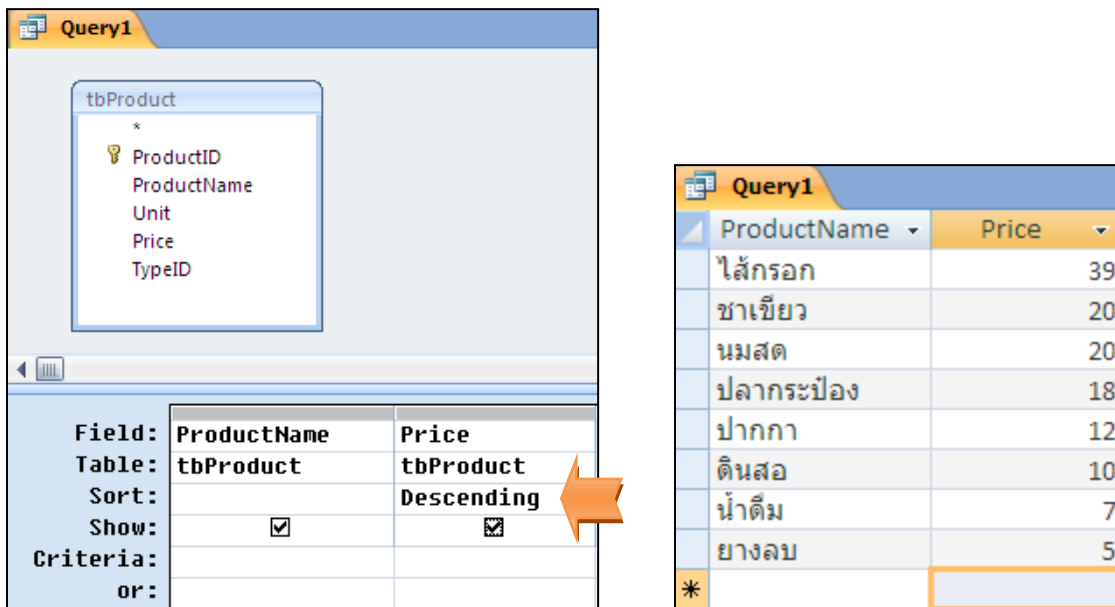
ProductName	Price
ไส้กรอก	39
ปลากระป๋อง	18
น้ำดื่ม	7
นมสด	20
ชาเขียว	20
ปากกา	12
ดินสอ	10
ยางลบ	5
*	

9. เลือกเครื่องมือ View เพื่อสลับกลับมากำหนดเงื่อนไขคิวรีใหม่



### ตัวอย่างการกำหนดเงื่อนไขของคิวรี

- กำหนดให้มีการจัดเรียงข้อมูลตามราคาสินค้าจากมากไปน้อย



- กำหนดให้แสดงเฉพาะสินค้าที่มีราคา 10 บาทขึ้นไป

Query1

tbProduct

- \* ProductID
- ProductName
- Unit
- Price
- TypeID

Field:	ProductName	Price
Table:	tbProduct	tbProduct
Sort:		
Show:	<input checked="" type="checkbox"/>	<input checked="" type="checkbox"/>
Criteria:		>=10
or:		

Query1

ProductName	Price
ไส้กรอก	39
ปลากระป๋อง	18
นมสด	20
ชาเขียว	20
ปากกา	12
ดินสอ	10
*	

- กำหนดให้แสดงเฉพาะสินค้าที่มีราคาระหว่าง 10 ถึง 20 บาท

Query1

tbProduct

- \* ProductID
- ProductName
- Unit
- Price
- TypeID

Field:	ProductName	Price
Table:	tbProduct	tbProduct
Sort:		
Show:	<input checked="" type="checkbox"/>	<input checked="" type="checkbox"/>
Criteria:		Between 10 And 20
or:		

Query1

ProductName	Price
ปลากระป๋อง	18
นมสด	20
ชาเขียว	20
ปากกา	12
ดินสอ	10
*	

## การบันทึกคิวรี

1. เลือกเครื่องมือบันทึก
2. กำหนดชื่อคิวรี
3. คลิกปุ่ม OK

