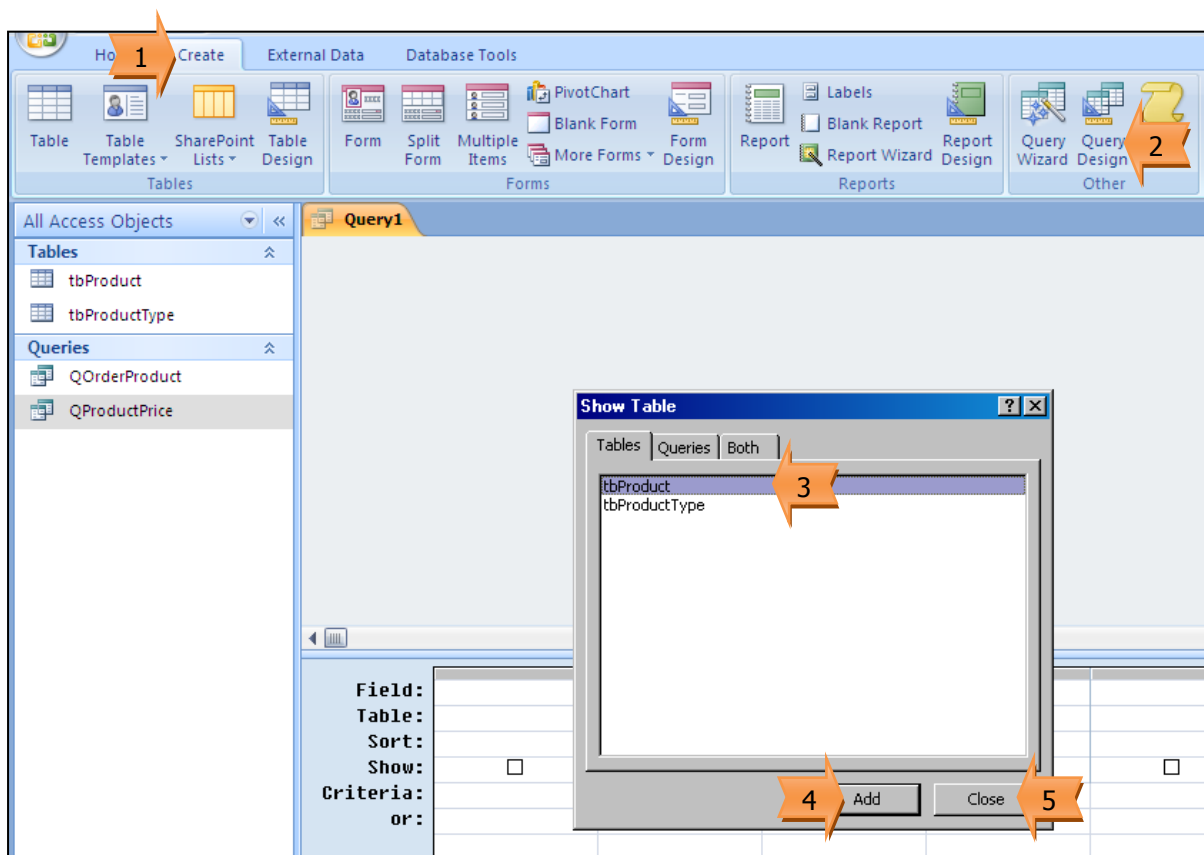


## การแก้ไขข้อมูลโดยใช้คิวรี (Query Update)

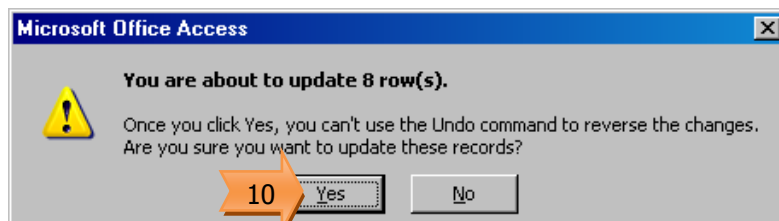
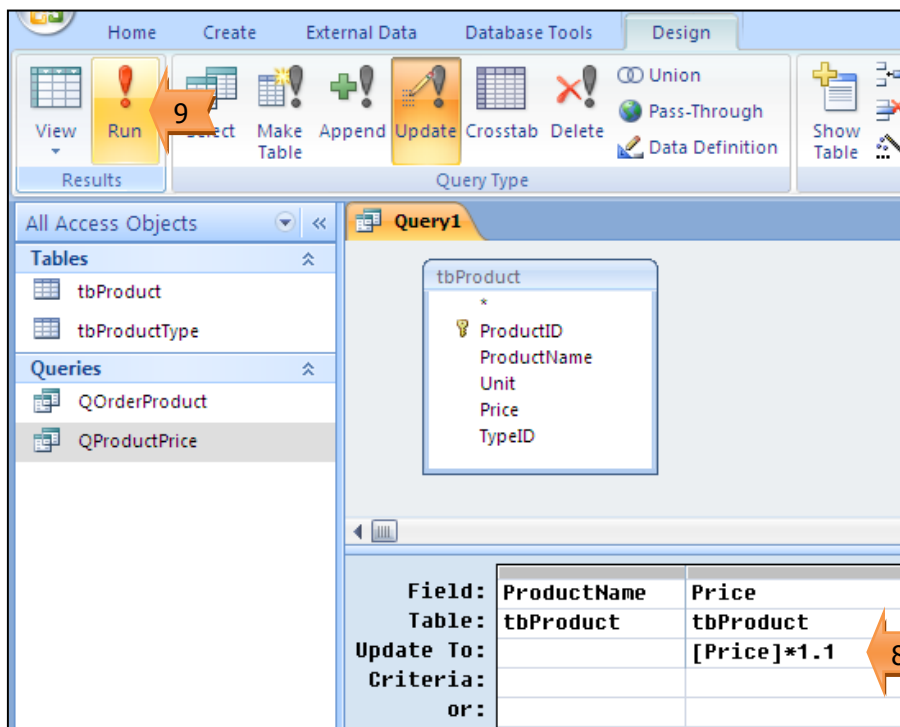
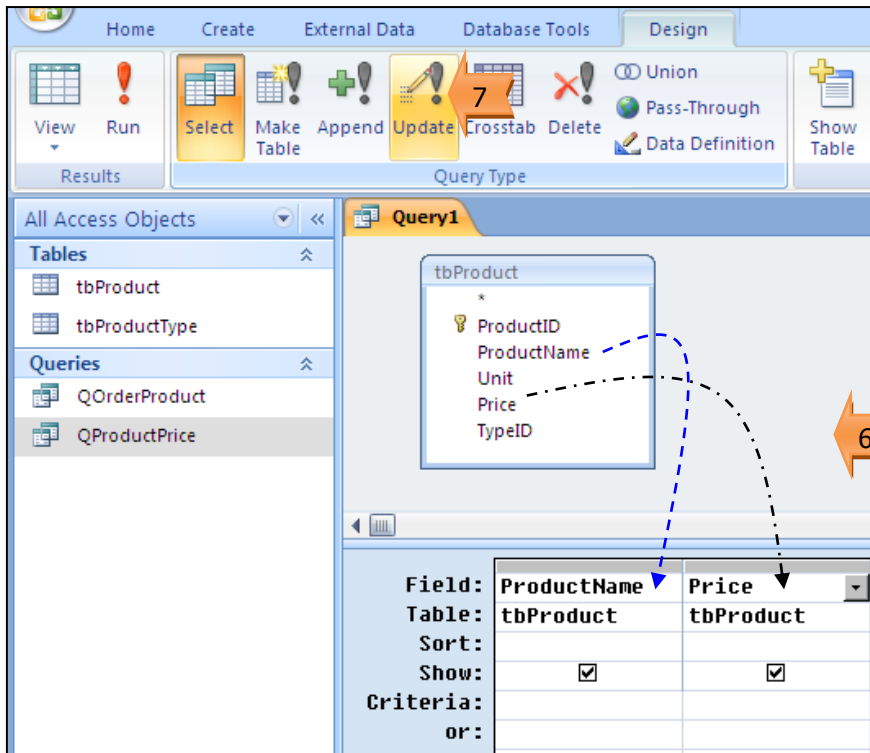
ในการปรับปรุงข้อมูลในปริมาณมาก ๆ ถ้าจะแก้ไขข้อมูลที่ละรายการจะทำให้เกิดความล่าช้า ในกรณีเช่นนี้ สามารถใช้คิวรีอัปเดตมาช่วยในการแก้ไขปรับปรุงข้อมูลที่ละหลาย ๆ รายการได้

ตัวอย่าง ปรับปรุงราคาสินค้าเพิ่มขึ้นอีก 10% ทุกรายการ

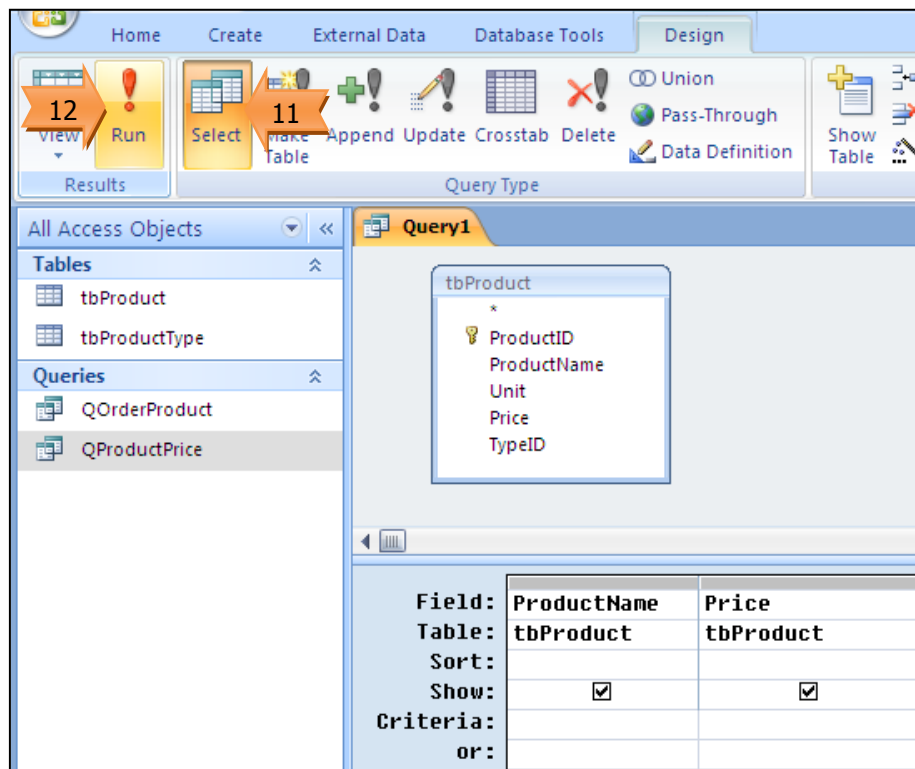
1. แท็บ Create
2. เลือกเครื่องมือ Query Design
3. เลือกชื่อตารางข้อมูล
4. คลิกปุ่ม Add
5. คลิกปุ่ม Close



6. ลากฟิลด์
7. เลือกเครื่องมือ Update
8. กำหนดค่าที่ต้องการปรับปรุง
9. เลือกเครื่องมือ Run เพื่อทำการปรับปรุงข้อมูล
10. คลิกปุ่ม Yes เพื่อยืนยันการปรับปรุงข้อมูล



11. เลือกเครื่องมือ Select เพื่อเรียกดูข้อมูล
12. เลือกเครื่องมือ Run เพื่อแสดงผล
13. ผลจากการปรับปรุงราคาสินค้า



ProductName	Price
ไส้กรอก	42.9
ปลากระป๋อง	19.8
น้ำดื่ม	7.7
นมสด	22
ชาเขียว	22
ปากกา	13.2
ดินสอ	11
ยางลบ	5.5
*	

13