

การสรุปข้อมูลด้วย PivotTable

ในกรณีที่มีข้อมูลที่รวบรวมเป็นเรคคอร์ด และต้องการจะสรุปข้อมูลในภาพรวม เช่น ต้องการสรุปจำนวนสินค้าในแต่ละคลัง หรือต้องการทราบราคาเฉลี่ยของสินค้าแต่ละประเภท สามารถที่จะใช้ PivotTable มาช่วยได้ ดังตัวอย่าง

	A	B	C	D	E	F
1	คลัง	ประเภทสินค้า	รหัสสินค้า	ชื่อสินค้า	จำนวนหน่วย	ราคาต่อหน่วย
2	คลัง1	อาหาร	P0001	น้ำพริกหนุม	100	25
3	คลัง2	เครื่องดื่ม	P0002	ชาเขียว	500	20
4	คลัง1	อุปกรณ์สำนักงาน	P0003	ดินสอ	300	5
5	คลัง2	อุปกรณ์สำนักงาน	P0004	ปากกา	300	15
6	คลัง3	อุปกรณ์สำนักงาน	P0005	คลิปหนีบกระดาษ	250	12
7	คลัง1	เครื่องดื่ม	P0006	น้ำอัดลม	500	15
8	คลัง2	เครื่องดื่ม	P0007	นมถั่วเหลือง	400	10
9	คลัง3	เครื่องดื่ม	P0008	นมสด	400	10
10	คลัง1	เครื่องดื่ม	P0009	น้ำผลไม้	500	12
11	คลัง1	อาหาร	P0010	เนื้อปลากระพง	100	75
12	คลัง2	อาหาร	P0011	ลูกชิ้นปลา	100	35
13	คลัง3	อาหาร	P0012	ไก่กระเทียม	100	40
14	คลัง3	อาหาร	P0013	ขนมปังกระเทียม	200	25
15	คลัง2	อุปกรณ์สำนักงาน	P0014	ยางลบ	300	5
16	คลัง2	อาหาร	P0015	ยำปลาตุ๋น	100	50

Row Labels	Sum of จำนวนหน่วย
คลัง1	1500
คลัง2	1700
คลัง3	950
Grand Total	4150

Row Labels	Average of ราคาต่อหน่วย
เครื่องดื่ม	13.40
อาหาร	41.67
อุปกรณ์สำนักงาน	9.25
Grand Total	23.6

1. คลิกที่เซลล์ใดๆ ของข้อมูล
2. แท็บ Insert
3. เลือก PivotTable
4. คลิกปุ่ม OK

Book2 - Microsoft Excel

Insert Page Layout Formulas Data Review View Developer

PivotTable Table Picture Clip Art Shapes SmartArt Column Line Pie Bar Area Scatter Other Charts Hyperlink Text Box Header & Footer

	A	B	C	D	E	F	G	H	I	J
1	คลัง	ประเภทสินค้า	รหัสสินค้า	ชื่อสินค้า	จำนวนหน่วย	ราคาต่อหน่วย				
2	คลัง1	อาหาร	P0001	น้ำพริกหนุ่ม	100	25				
3	คลัง2	เครื่องดื่ม	P0002	ชาเขียว	500	20				
4	คลัง1	อุปกรณ์สำนักงาน	P0003	ดินสอ	300	5				
5	คลัง2	อุปกรณ์สำนักงาน	P0004	ปากกา	300	15				
6	คลัง3	อุปกรณ์สำนักงาน	P0005	คีย์ปหนีบกระดาษ	250	12				
7	คลัง1	เครื่องดื่ม	P0006	น้ำอัดลม	500	15				
8	คลัง2	เครื่องดื่ม	P0007	นมถั่วเหลือง						
9	คลัง3	เครื่องดื่ม	P0008	นมสด						
10	คลัง1	เครื่องดื่ม	P0009	น้ำผลไม้						
11	คลัง1	อาหาร	P0010	เนื้อปลากระพง						
12	คลัง2	อาหาร	P0011	ลูกชิ้นปลา						
13	คลัง3	อาหาร	P0012	ไก่กระเทียม						
14	คลัง3	อาหาร	P0013	ขนมปังกระเทียม						
15	คลัง2	อุปกรณ์สำนักงาน	P0014	ยางลบ						
16	คลัง2	อาหาร	P0015	യാปลาตุกฟ						
17										
18										
19										
20										
21										

Create PivotTable

Choose the data that you want to analyze

Select a table or range

Table/Range: Sheet1!\$A\$1:\$F\$16

Use an external data source

Choose where you want the PivotTable report to be placed

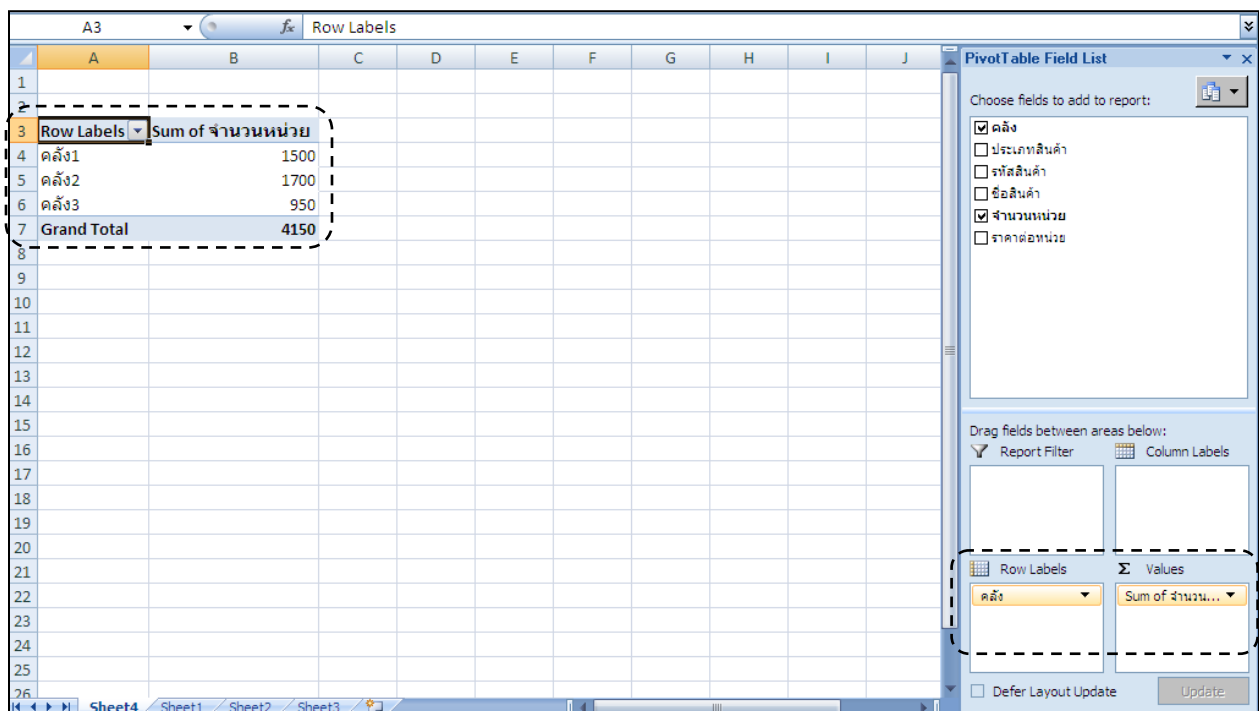
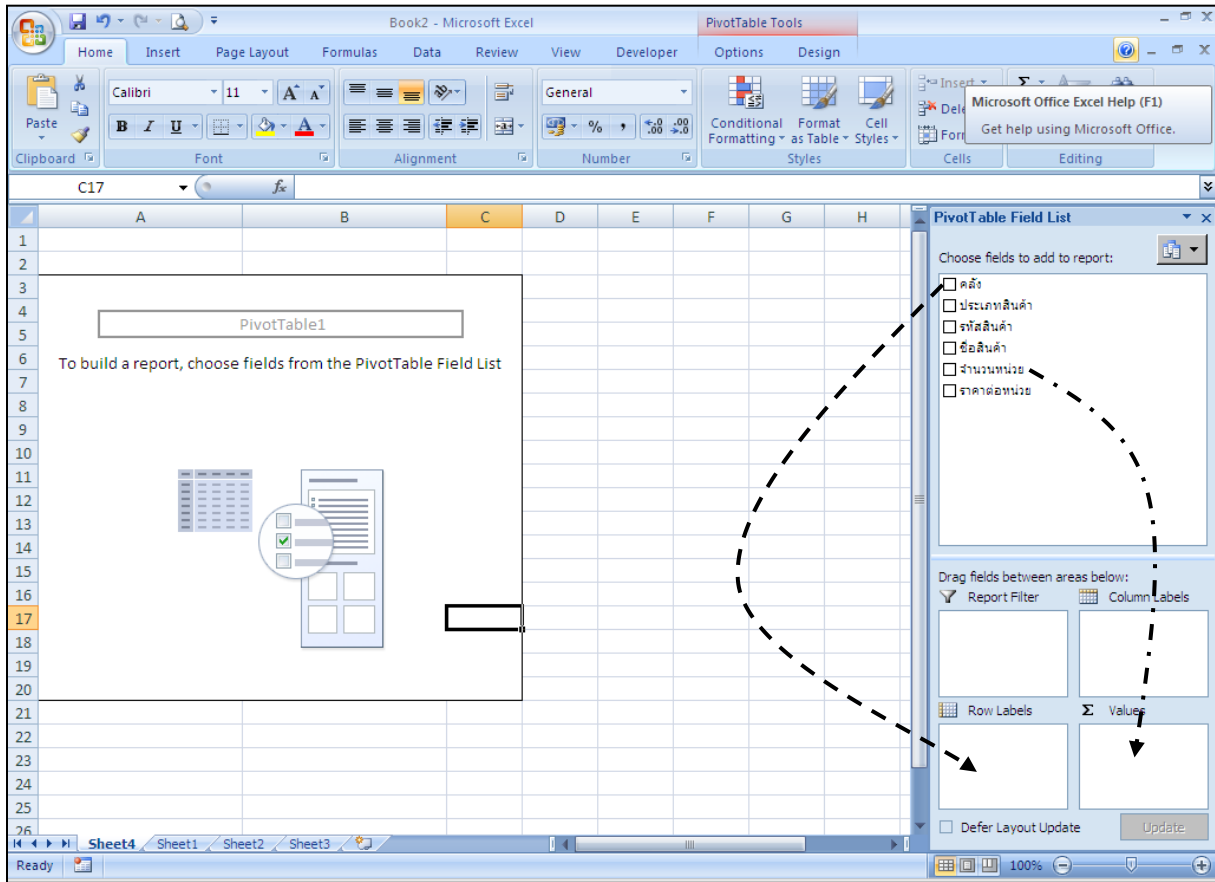
New Worksheet

Existing Worksheet

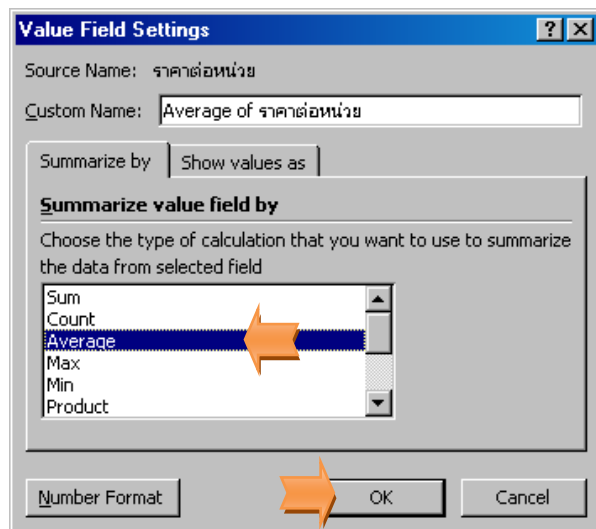
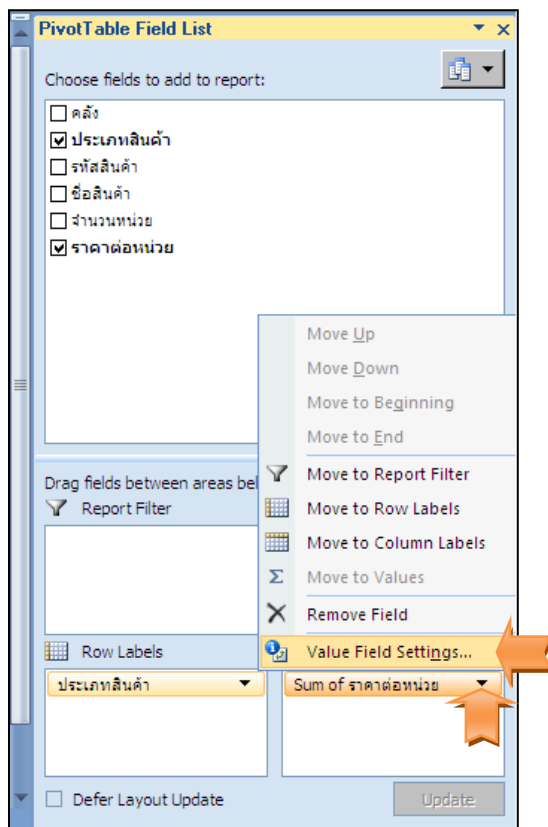
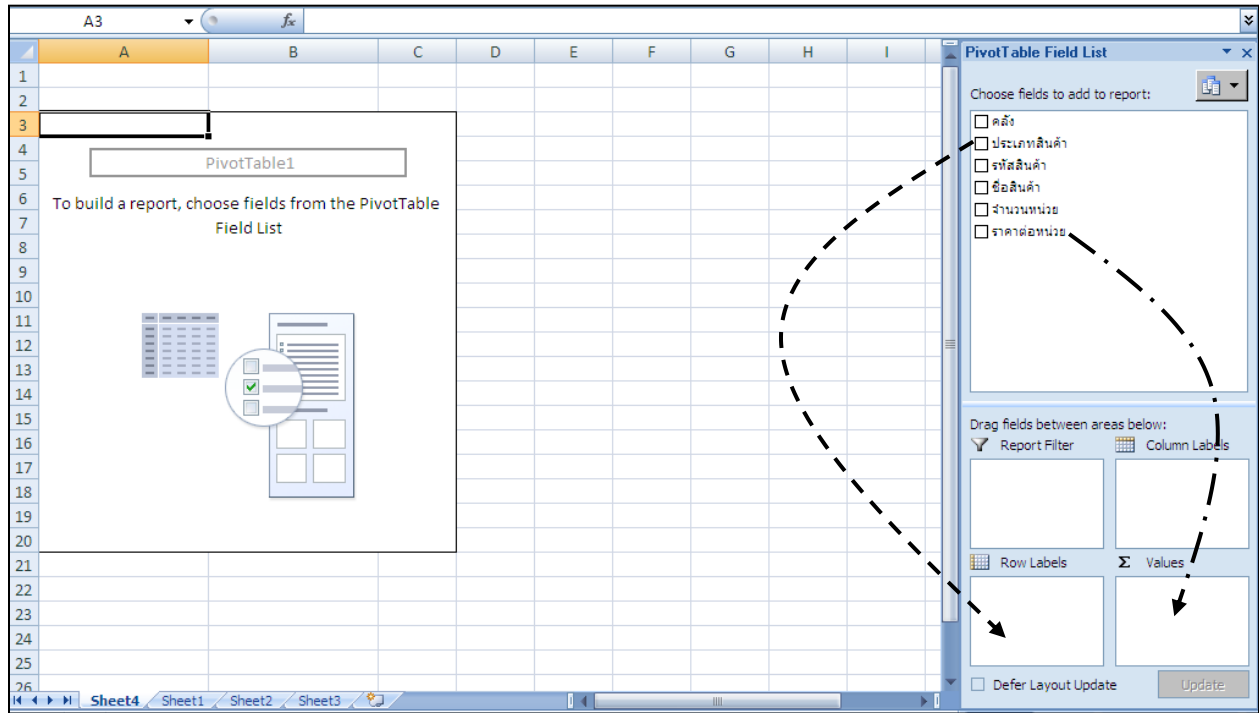
Location:

OK Cancel

ลากฟิลด์วางเพื่อสรุปข้อมูล จำนวนสินค้าในแต่ละคลัง



ลากฟิลด์วางเพื่อสรุปข้อมูล ราคาเฉลี่ยของสินค้าแต่ละประเภท



A3 Row Labels

	A	B	C	D	E	F	G	H
1								
2								
3	Row Labels	Average of ราคาต่อหน่วย						
4	เครื่องดื่ม	13.40						
5	อาหาร	41.67						
6	อุปกรณ์สำนักงาน	9.25						
7	Grand Total	23.6						
8								
9								
10								
11								
12								
13								
14								
15								
16								
17								
18								
19								
20								
21								
22								
23								
24								
25								
26								

PivotTable Field List

Choose fields to add to report:

- คติง
- ประเภทสินค้า
- รหัสสินค้า
- ชื่อสินค้า
- จำนวนหน่วย
- ราคาต่อหน่วย

Drag fields between areas below:

Report Filter Column Labels

Row Labels Values

ประเภทสินค้า Average of ราคาต่อหน่วย

Defer Layout Update Update