

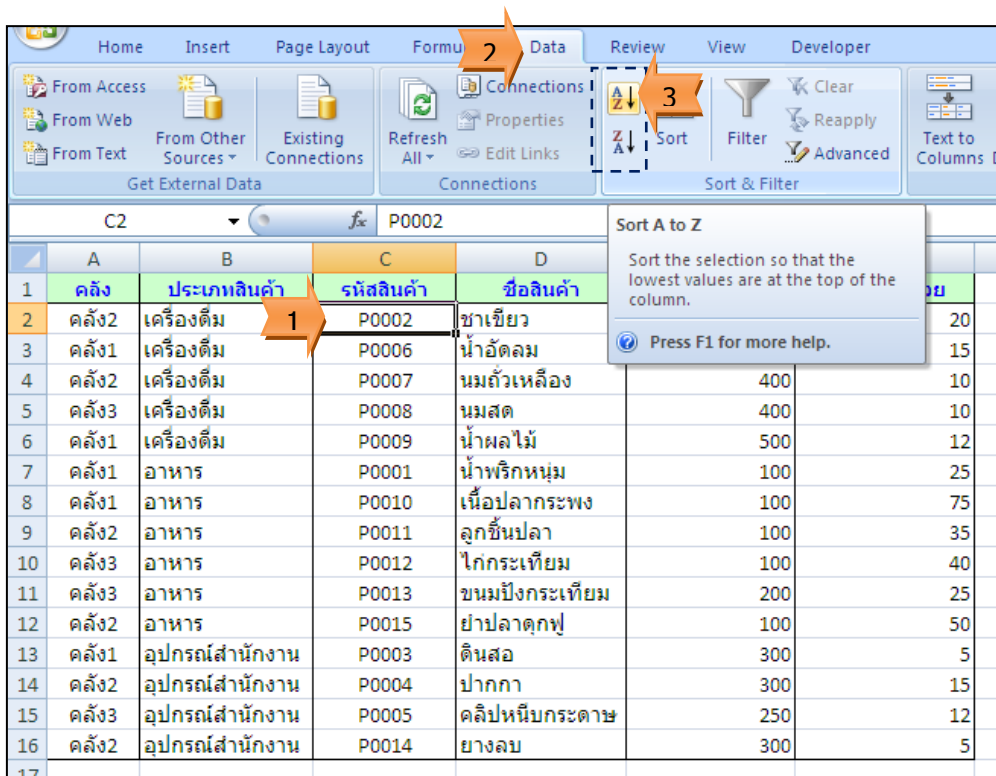


การจัดเรียงลำดับข้อมูลตามที่ผู้ใช้งานต้องการ

โดยปกติโปรแกรมจะมีเครื่องมือที่ช่วยในการเรียงลำดับข้อมูล โดยจะมีการจัดเรียงข้อมูลจาก น้อยไปมา และจากมากไปน้อย แต่ถ้าผู้ใช้งานจะกำหนดรูปแบบในการจัดเรียงข้อมูลด้วยตัวเองก็สามารถทำได้
วิธีการจัดเรียงข้อมูลฟิลต์เดียว

1. คลิกที่ข้อมูลในฟิลต์ที่ต้องการจัดเรียง
2. แท็บ Data
3. คลิกเครื่องมือในการจัดเรียงข้อมูล
 - เรียงลำดับจาก น้อย ไป มาก 
 - เรียงลำดับจาก มาก ไป น้อย 
4. ผลของการจัดเรียงลำดับข้อมูล

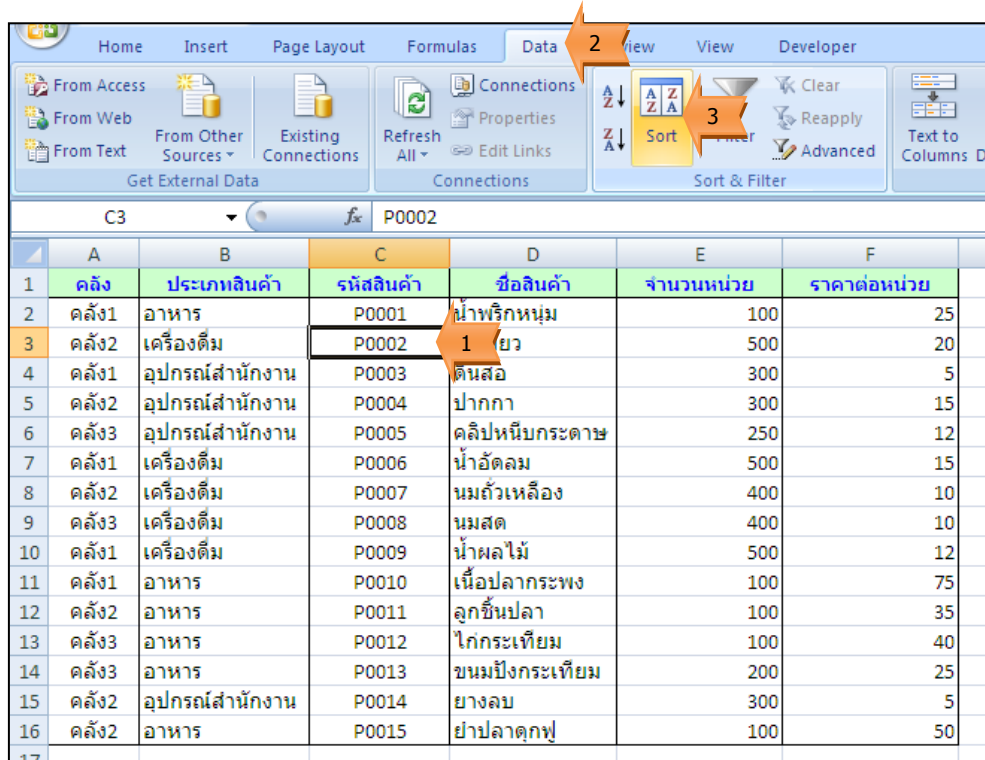


	A	B	C	D	E	F
1	คลัง	ประเภทสินค้า	รหัสสินค้า	ชื่อสินค้า		
2	คลัง2	เครื่องดื่ม	P0002	ชาเขียว		20
3	คลัง1	เครื่องดื่ม	P0006	น้ำอัดลม		15
4	คลัง2	เครื่องดื่ม	P0007	นมถั่วเหลือง	400	10
5	คลัง3	เครื่องดื่ม	P0008	นมสด	400	10
6	คลัง1	เครื่องดื่ม	P0009	น้ำผลไม้	500	12
7	คลัง1	อาหาร	P0001	น้ำพริกหนุม	100	25
8	คลัง1	อาหาร	P0010	เนื้อปลาทะพง	100	75
9	คลัง2	อาหาร	P0011	ลูกชิ้นปลา	100	35
10	คลัง3	อาหาร	P0012	ไก่กระเทียม	100	40
11	คลัง3	อาหาร	P0013	ขนมปังกระเทียม	200	25
12	คลัง2	อาหาร	P0015	ยำปลาคอกฟู	100	50
13	คลัง1	อุปกรณ์สำนักงาน	P0003	ดินสอ	300	5
14	คลัง2	อุปกรณ์สำนักงาน	P0004	ปากกา	300	15
15	คลัง3	อุปกรณ์สำนักงาน	P0005	คลิปหนีบกระดาษ	250	12
16	คลัง2	อุปกรณ์สำนักงาน	P0014	ยางลบ	300	5

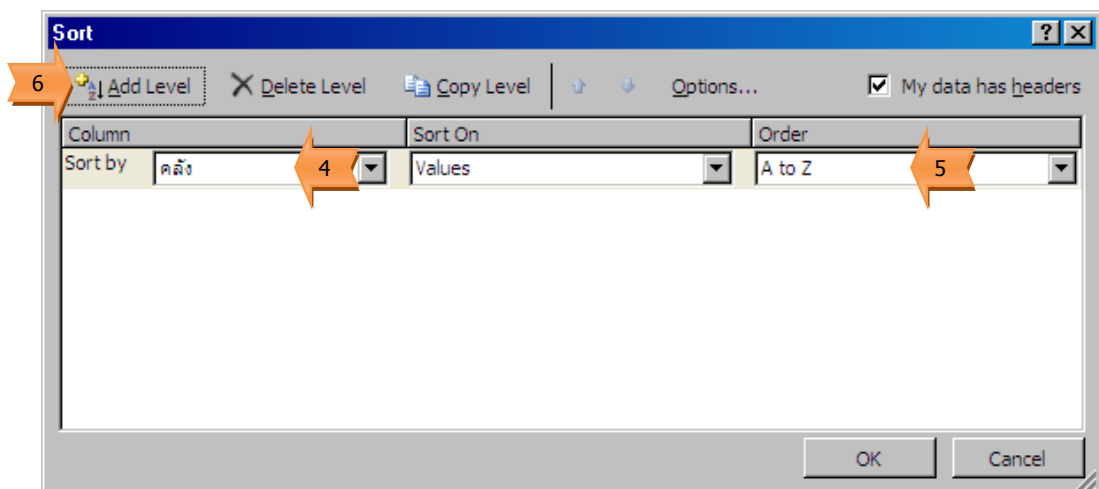
	A	B	C	D	E	F
	คลัง	ประเภทสินค้า	รหัสสินค้า	ชื่อสินค้า	จำนวนหน่วย	ราคาต่อหน่วย
	คลัง1	อาหาร	P0001	น้ำพริกหนุม	100	25
	คลัง2	เครื่องดื่ม	P0002	ชาเขียว	500	20
	คลัง1	อุปกรณ์สำนักงาน	P0003	ดินสอ	300	5
	คลัง2	อุปกรณ์สำนักงาน	P0004	ปากกา	300	15
	คลัง3	อุปกรณ์สำนักงาน	P0005	คลิปหนีบกระดาษ	250	12
	คลัง1	เครื่องดื่ม	P0006	น้ำอัดลม	500	15
	คลัง2	เครื่องดื่ม	P0007	นมถั่วเหลือง	400	10
	คลัง3	เครื่องดื่ม	P0008	นมสด	400	10
	คลัง1	เครื่องดื่ม	P0009	น้ำผลไม้	500	12
	คลัง1	อาหาร	P0010	เนื้อปลาทะพง	100	75
	คลัง2	อาหาร	P0011	ลูกชิ้นปลา	100	35
	คลัง3	อาหาร	P0012	ไก่กระเทียม	100	40
	คลัง3	อาหาร	P0013	ขนมปังกระเทียม	200	25
	คลัง2	อุปกรณ์สำนักงาน	P0014	ยางลบ	300	5
	คลัง2	อาหาร	P0015	ยำปลาคอกฟู	100	50

วิธีการจัดเรียงข้อมูลมากกว่าหนึ่งฟิลด์

1. คลิกที่ข้อมูลในฟิลด์ใด ๆ
2. แท็บ Data
3. คลิกเครื่องมือในการจัดเรียงข้อมูล (Sort)

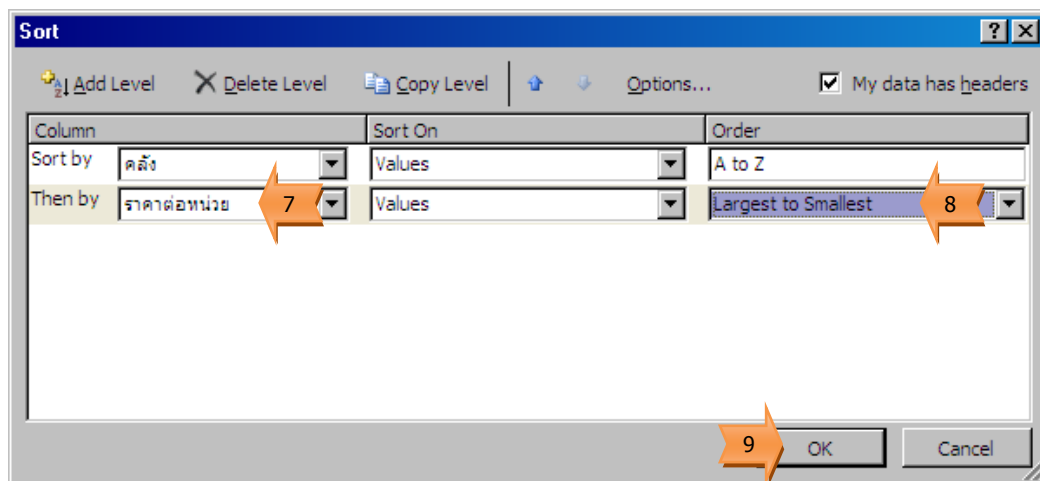


4. กำหนดฟิลด์ที่ใช้จัดเรียงข้อมูล
5. เลือกวิธีการจัดเรียงข้อมูล (A to Z หรือ Z to A)
6. กรณีต้องการเพิ่มฟิลด์ในการจัดเรียงข้อมูล คลิก Add Level



7. กำหนดฟิลด์ที่ใช้จัดเรียงข้อมูล
8. เลือกวิธีการจัดเรียงข้อมูล
9. คลิกปุ่ม OK

ตัวอย่าง จัดเรียงลำดับข้อมูลตามคลังสินค้าจากน้อยไปมาก ถ้าชื่อคลังสินค้าซ้ำกันให้เรียงลำดับตามราคาต่อหน่วยจากมากไปน้อย



A	B	C	D	E	F
คลัง	ประเภทสินค้า	รหัสสินค้า	ชื่อสินค้า	จำนวนหน่วย	ราคาต่อหน่วย
คลัง1	อาหาร	P0010	เนื้อปลากระพง	100	75
คลัง1	อาหาร	P0001	น้ำพริกหนุ่ม	100	25
คลัง1	เครื่องดื่ม	P0006	น้ำอัดลม	500	15
คลัง1	เครื่องดื่ม	P0009	น้ำผลไม้	500	12
คลัง1	อุปกรณ์สำนักงาน	P0003	ดินสอ	300	5
คลัง2	อาหาร	P0015	ยาปลาตากฟู	100	50
คลัง2	อาหาร	P0011	ลูกชิ้นปลา	100	35
คลัง2	เครื่องดื่ม	P0002	ชาเขียว	500	20
คลัง2	อุปกรณ์สำนักงาน	P0004	ปากกา	300	15
คลัง2	เครื่องดื่ม	P0007	นมถั่วเหลือง	400	10
คลัง2	อุปกรณ์สำนักงาน	P0014	ยางลบ	300	5
คลัง3	อาหาร	P0012	ไก่กระเทียม	100	40
คลัง3	อาหาร	P0013	ขนมปังกระเทียม	200	25
คลัง3	อุปกรณ์สำนักงาน	P0005	คลิปหนีบกระดาษ	250	12
คลัง3	เครื่องดื่ม	P0008	นมสด	400	10

การจัดเรียงลำดับข้อมูลตามผู้ใช้งานต้องการ

ตามปกติการจัดเรียงลำดับข้อมูลจะเรียงจากน้อยไปมาก หรือไม่กี่เรียงลำดับจากมากไปน้อย แต่ถ้าผู้ใช้งานต้องการจัดเรียงในรูปแบบอื่นๆ อาทิ เรียงตามตำแหน่ง โดยเอาตำแหน่งโดยขึ้นอยู่กับความสำคัญของตำแหน่ง ก็สามารถจัดเรียงข้อมูลได้

- จากข้อมูลตัวอย่าง ฟิลต์ประเภทสินค้า ถ้าทำการจัดเรียงลำดับจากน้อยไปมาก จะได้ผลดังนี้

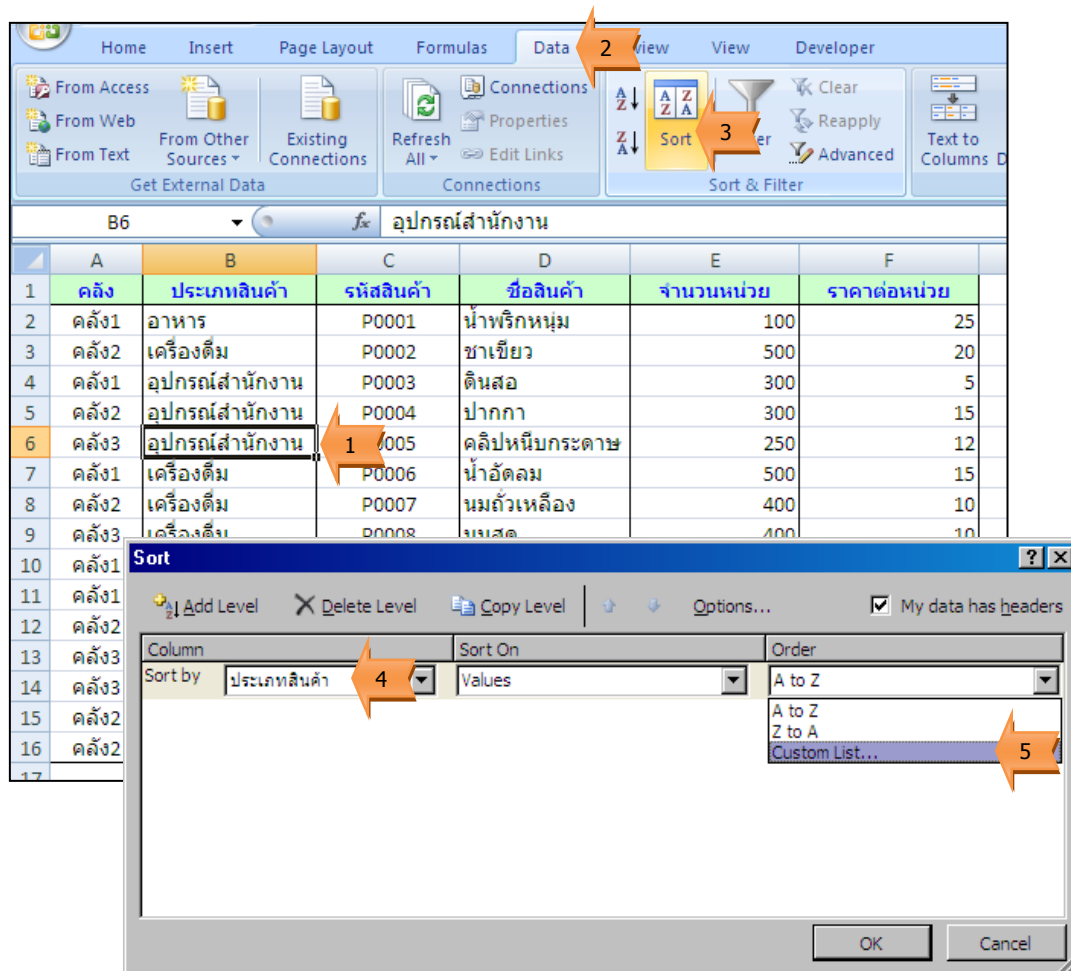
A	B	C	D	E	F
คลัง	ประเภทสินค้า	รหัสสินค้า	ชื่อสินค้า	จำนวนหน่วย	ราคาต่อหน่วย
คลัง1	เครื่องดื่ม	P0006	น้ำอัดลม	500	15
คลัง1	เครื่องดื่ม	P0009	น้ำผลไม้	500	12
คลัง2	เครื่องดื่ม	P0002	ชาเขียว	500	20
คลัง2	เครื่องดื่ม	P0007	นมถั่วเหลือง	400	10
คลัง3	เครื่องดื่ม	P0008	นมสด	400	10
คลัง1	อาหาร	P0010	เนื้อปลากระพง	100	75
คลัง1	อาหาร	P0001	น้ำพริกหนุ่ม	100	25
คลัง2	อาหาร	P0015	ยาปลาตากฟู	100	50
คลัง2	อาหาร	P0011	ลูกชิ้นปลา	100	35
คลัง3	อาหาร	P0012	ไก่กระเทียม	100	40
คลัง3	อาหาร	P0013	ขนมปังกระเทียม	200	25
คลัง1	อุปกรณ์สำนักงาน	P0003	ดินสอ	300	5
คลัง2	อุปกรณ์สำนักงาน	P0004	ปากกา	300	15
คลัง2	อุปกรณ์สำนักงาน	P0014	ยางลบ	300	5
คลัง3	อุปกรณ์สำนักงาน	P0005	คลิปหนีบกระดาษ	250	12

- จากข้อมูลตัวอย่าง ฟิลต์ประเภทสินค้า ถ้าทำการจัดเรียงลำดับจากมากไปน้อย จะได้ผลดังนี้

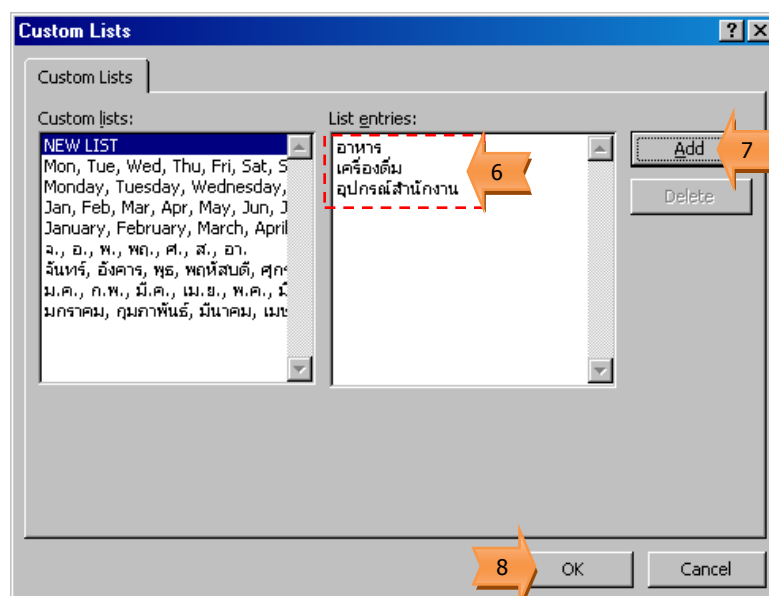
A	B	C	D	E	F
คลัง	ประเภทสินค้า	รหัสสินค้า	ชื่อสินค้า	จำนวนหน่วย	ราคาต่อหน่วย
คลัง1	อุปกรณ์สำนักงาน	P0003	ดินสอ	300	5
คลัง2	อุปกรณ์สำนักงาน	P0004	ปากกา	300	15
คลัง2	อุปกรณ์สำนักงาน	P0014	ยางลบ	300	5
คลัง3	อุปกรณ์สำนักงาน	P0005	คลิปหนีบกระดาษ	250	12
คลัง1	อาหาร	P0010	เนื้อปลากระพง	100	75
คลัง1	อาหาร	P0001	น้ำพริกหนุ่ม	100	25
คลัง2	อาหาร	P0015	ยาปลาตากฟู	100	50
คลัง2	อาหาร	P0011	ลูกชิ้นปลา	100	35
คลัง3	อาหาร	P0012	ไก่กระเทียม	100	40
คลัง3	อาหาร	P0013	ขนมปังกระเทียม	200	25
คลัง1	เครื่องดื่ม	P0006	น้ำอัดลม	500	15
คลัง1	เครื่องดื่ม	P0009	น้ำผลไม้	500	12
คลัง2	เครื่องดื่ม	P0002	ชาเขียว	500	20
คลัง2	เครื่องดื่ม	P0007	นมถั่วเหลือง	400	10
คลัง3	เครื่องดื่ม	P0008	นมสด	400	10

แต่ถ้าผู้ใช้งานต้องการกำหนดรูปแบบการจัดเรียงลำดับข้อมูลเอง โดยเรียง ตามลำดับดังนี้คือ อาหาร เครื่องดื่ม และ อุปกรณ์สำนักงาน สามารถทำได้ดังนี้

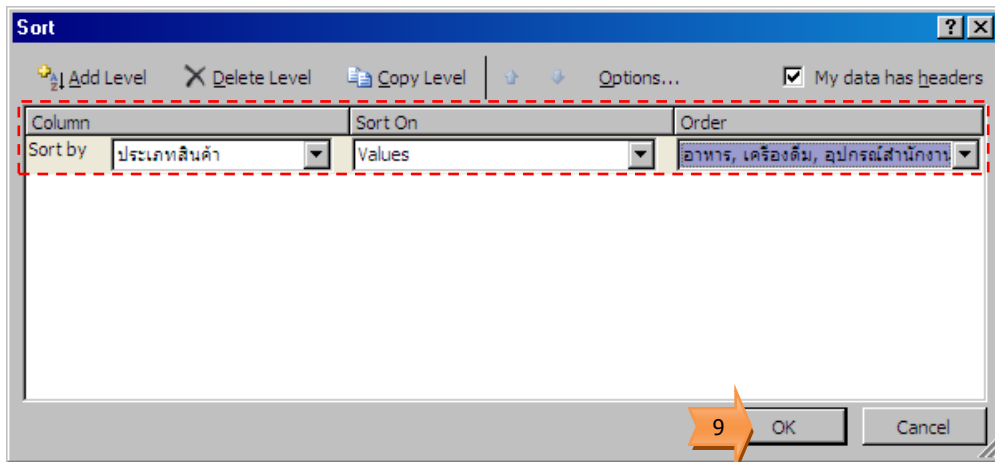
1. คลิกที่ข้อมูลฟิลด์ใด ๆ
2. แท็บ Data
3. เลือกเครื่องมือในการจัดเรียงข้อมูล (Sort)
4. เลือกฟิลด์ที่ต้องการกำหนดรูปแบบการจัดเรียงข้อมูล (ประเภทสินค้า)
5. การจัดเรียงข้อมูลเลือก Custom List...



6. กำหนดรายการข้อมูลที่ต้องการกำหนดในการเรียงลำดับข้อมูล
7. คลิกปุ่ม Add
8. คลิกปุ่ม OK



9. คลิกปุ่ม OK



ผลการจัดเรียงลำดับข้อมูล

A	B	C	D	E	F
คลัง	ประเภทสินค้า	รหัสสินค้า	ชื่อสินค้า	จำนวนหน่วย	ราคาต่อหน่วย
คลัง1	อาหาร	P0001	น้ำพริกหนุม	100	25
คลัง1	อาหาร	P0010	เนื้อปลากระพง	100	75
คลัง2	อาหาร	P0011	ลูกชิ้นปลา	100	35
คลัง3	อาหาร	P0012	ไก่กระเทียม	100	40
คลัง3	อาหาร	P0013	ขนมปังกระเทียม	200	25
คลัง2	อาหาร	P0015	ยาปลาตากฟู	100	50
คลัง2	เครื่องดื่ม	P0002	ชาเขียว	500	20
คลัง1	เครื่องดื่ม	P0006	น้ำอัดลม	500	15
คลัง2	เครื่องดื่ม	P0007	นมถั่วเหลือง	400	10
คลัง3	เครื่องดื่ม	P0008	นมสด	400	10
คลัง1	เครื่องดื่ม	P0009	น้ำผลไม้	500	12
คลัง1	อุปกรณ์สำนักงาน	P0003	ดินสอ	300	5
คลัง2	อุปกรณ์สำนักงาน	P0004	ปากกา	300	15
คลัง3	อุปกรณ์สำนักงาน	P0005	คลิปหนีบกระดาษ	250	12
คลัง2	อุปกรณ์สำนักงาน	P0014	ยางลบ	300	5