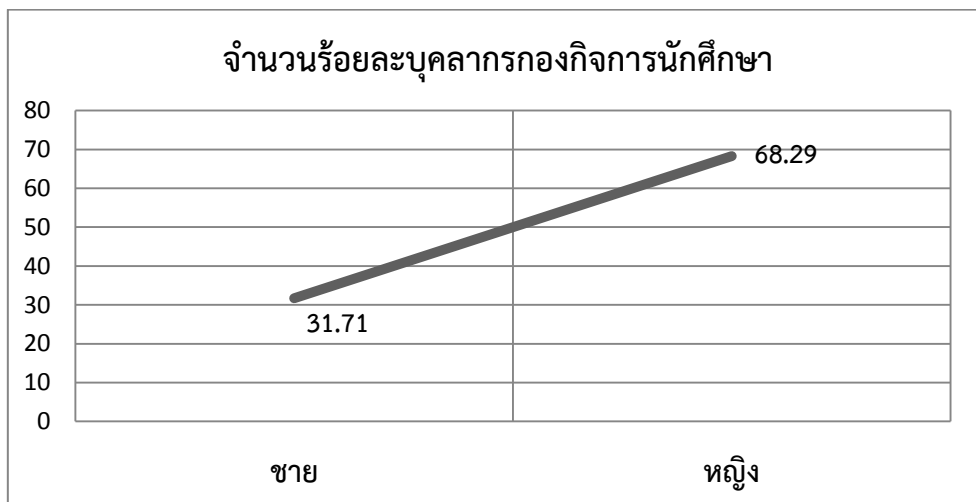


**สรุปการสำรวจความผูกพันของบุคลากรที่มีต่อกองกิจการนักศึกษา  
สำนักงานอธิการบดี มหาวิทยาลัยขอนแก่น ปีการศึกษา 2558**

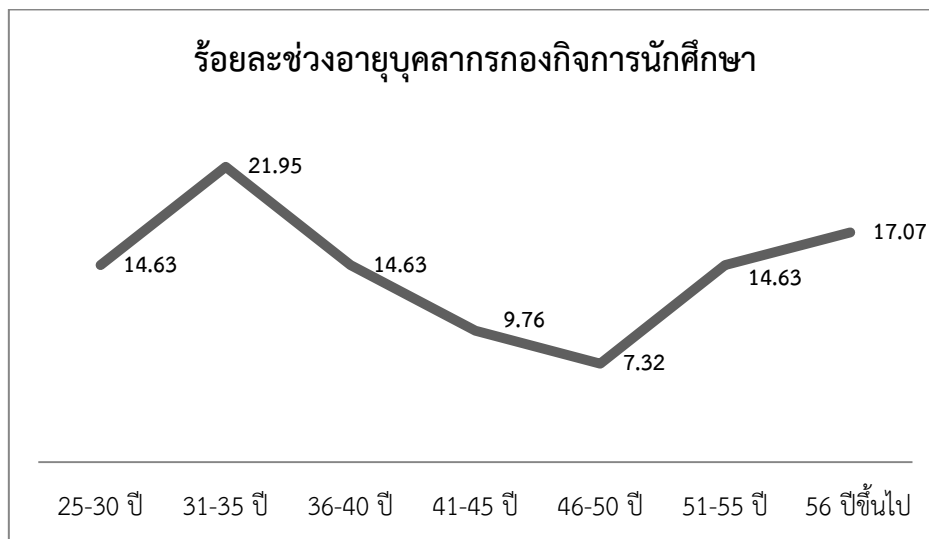
-----

ผลการสำรวจความผูกพันของบุคลากรที่มีต่อกองกิจการนักศึกษาสำนักงานอธิการบดี มหาวิทยาลัยขอนแก่น ปีการศึกษา 2558 เพื่อนำเป็นข้อมูลในการบริหารจัดการองค์กรและเพื่อการรายงานผลการดำเนินงานของหน่วยงานในการประกันคุณภาพการศึกษาและการรายงานผลตามข้อตกลงปฏิบัติราชการนั้น พบว่า

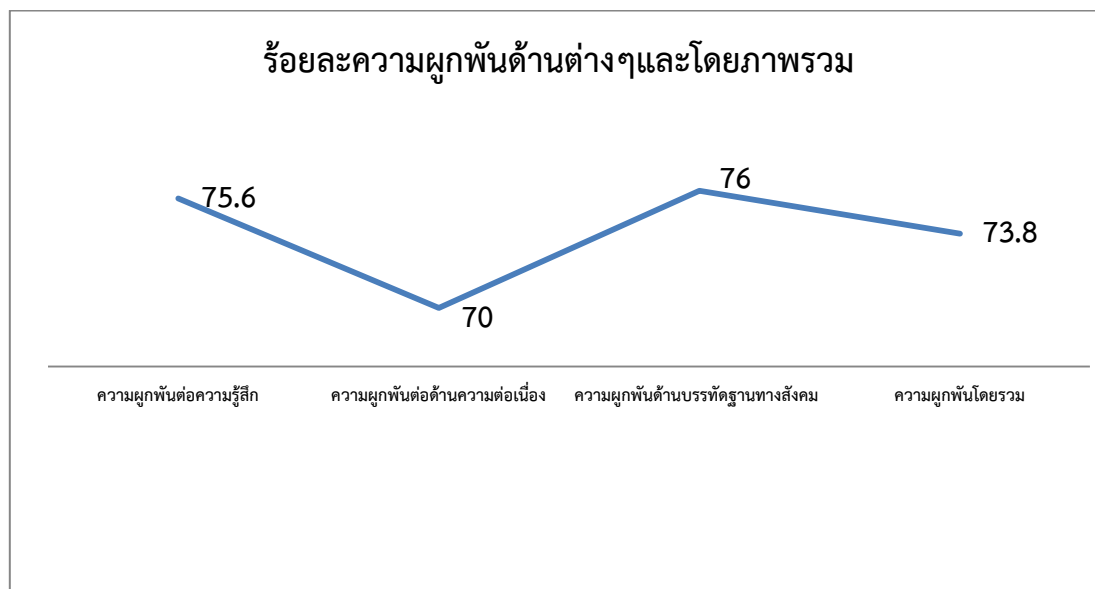
มีบุคลากรร่วมตอบแบบสอบถามจำนวน 41 คน คิดเป็นร้อยละ 100 ส่วนมากเป็นหญิง 28 คน คิดเป็นร้อยละ 68.29 และชาย 13 คน คิดเป็นร้อยละ 31.71



บุคลากรกองกิจการนักศึกษา ส่วนมากมีช่วงอายุ 31-35 ปี จำนวน 9 คน คิดเป็นร้อยละ 21.95 รองลงมาช่วงอายุ 56 ปีขึ้นไป จำนวน 7 คน คิดเป็นร้อยละ 17.07 ช่วงอายุ 25-30 ปี 36-40 ปี และ 51-55 ปี จำนวนช่วงละ 6 คน คิดเป็นร้อยละ 14.63 ช่วงอายุน้อยที่สุด 46-50 ปี จำนวน 3 คน คิดเป็นร้อยละ 7.32



ความผูกพันบุคลากรกรอกกิจการนักศึกษาประจำปี 2558 มีความผูกพันโดยรวมที่ ร้อยละ 73.8 อยู่ในระดับ มาก โดยมีความผูกพันด้านบรรทัดฐานทางสังคม ร้อยละ 76 อยู่ในระดับ มาก ความผูกพันต่อความรู้สึก ร้อยละ 75.6 อยู่ในระดับ มาก และความผูกพันต่อด้านความต่อเนื่อง ร้อยละ 70 อยู่ในระดับ ปานกลาง ตามลำดับ



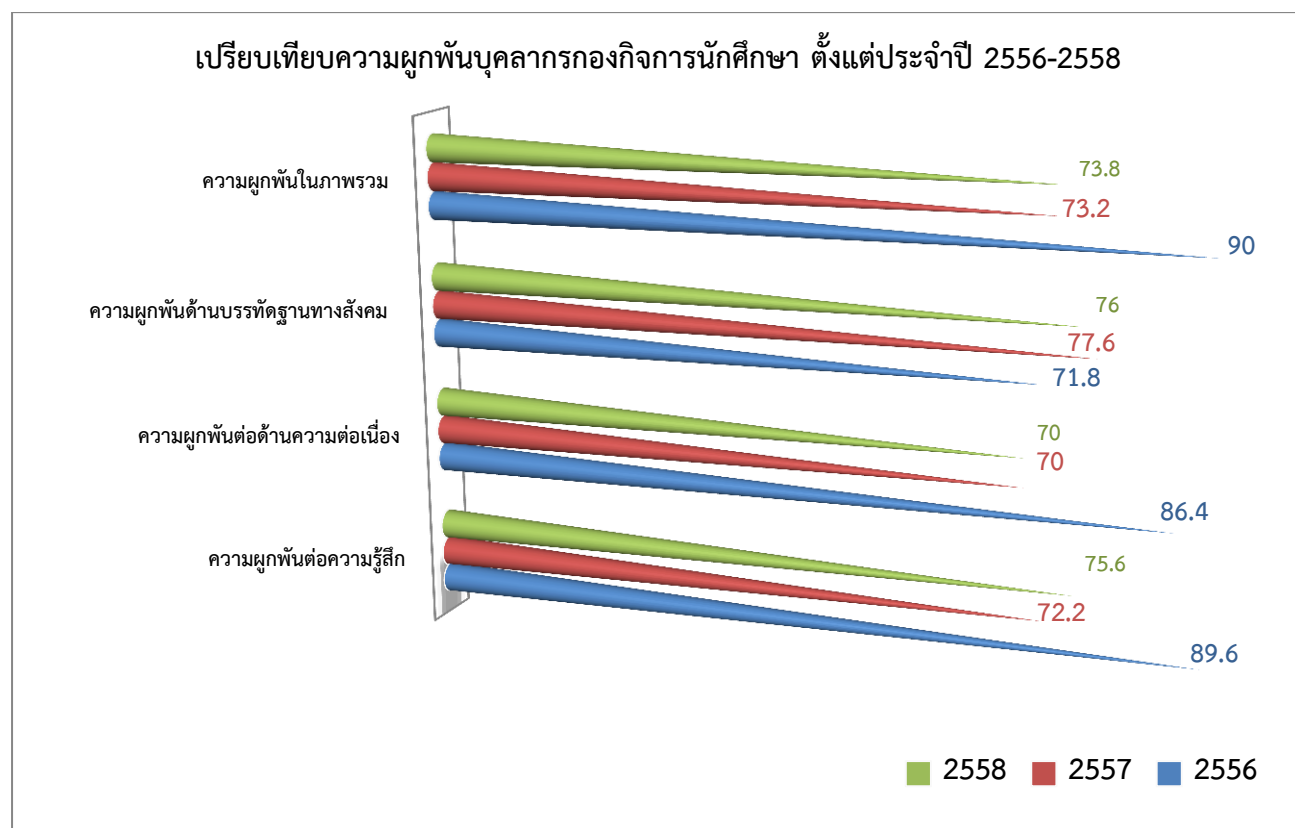
ผลของความผูกพันบุคลากรกรอกกิจการนักศึกษาโดยภาพรวมเปรียบเทียบ 3 ปี ตั้งแต่ปีการศึกษา 2556 -2558 พบว่า ปีการศึกษา 2556 มีความผูกพันสูงสุด ร้อยละ 90 รองลงมา ปีการศึกษา 2558 มีความผูกพัน ร้อยละ 73.8 และปีการศึกษา 2557 มีความผูกพันต่ำสุด ร้อยละ 73.2 ตามลำดับ

เมื่อพิจารณาเปรียบเทียบเปรียบเทียบในช่วงระยะเวลา 3 ปี ตั้งแต่ปีการศึกษา 2556 -2558 ตามองค์ประกอบทั้ง 3 ด้าน ได้แก่ 1.ความผูกพันต่อความรู้สึก (Affective commitment) 2.ความผูกพันต่อความต่อเนื่อง (Continuance commitment) 3.ความผูกพันด้านบรรทัดฐานทางสังคม (Affective commitment) พบว่า

1.ความผูกพันต่อความรู้สึก (Affective commitment) ปีการศึกษา 2556 มีความผูกพันสูงสุด ร้อยละ 89.6 รองลงมาปีการศึกษา 2558 มีความผูกพัน ร้อยละ 75.6 และปีการศึกษา 2557 มีความผูกพันต่ำสุด ร้อยละ 72.2 ตามลำดับ

2.ความผูกพันต่อความต่อเนื่อง (Continuance commitment) ปีการศึกษา 2556 มีความผูกพันสูงสุด ร้อยละ 86.4 รองลงมาปีการศึกษา 2558 และปีการศึกษา 2557 มีความผูกพัน ร้อยละ 70 ตามลำดับ

3.ความผูกพันด้านบรรทัดฐานทางสังคม (Affective commitment) ปีการศึกษา 2557 มีความผูกพันสูงสุด ร้อยละ 77.6 รองลงมาปีการศึกษา 2558 มีความผูกพัน ร้อยละ 76 และปีการศึกษา 2556 มีความผูกพันต่ำสุด ร้อยละ 71.8 ตามลำดับ



สำหรับรายละเอียดรายข้อแต่ละองค์ประกอบนั้น ได้นำเสนอในรูปแบบของค่าเฉลี่ย (X) และค่าเบี่ยงเบนมาตรฐาน(SD) และแปรผลตามเกณฑ์ 5 ระดับ (บุญชมศรีสะอาด, 2545 : 103) ดังนี้

ค่าเฉลี่ยระหว่าง 4.51 – 5.00	มีความผูกพันในระดับมากที่สุด
ค่าเฉลี่ยระหว่าง 3.51 – 4.50	มีความผูกพันในระดับมาก
ค่าเฉลี่ยระหว่าง 2.51 – 3.50	มีความผูกพันในระดับปานกลาง
ค่าเฉลี่ยระหว่าง 1.51 – 2.50	มีความผูกพันในระดับน้อย
ค่าเฉลี่ยระหว่าง 1.00 – 1.50	มีความผูกพันในระดับน้อยที่สุด

องค์ประกอบที่ 1 ความผูกพันต่อความรู้สึก (Affective commitment)

รายการ	ค่าเฉลี่ย (X)	ค่าเบี่ยงเบน มาตรฐาน (SD)	แปลความ
1. ข้าพเจ้ามีความสุขในการทำงานที่กองกิจการนักศึกษา ได้ทุ่มเท แรงกายแรงใจและสติปัญญา ในการทำงานที่รับผิดชอบที่ได้รับ มอบงานอย่างเต็มศักยภาพ	4.24	0.83	ผูกพันมาก
2. ข้าพเจ้าได้รับมอบงานตรงตามความรู้และความสามารถ	4.22	0.79	ผูกพันมาก
3. ข้าพเจ้ามีอิสระในการตัดสินใจเพื่อความสำเร็จในงานที่รับผิดชอบ	3.78	0.82	ผูกพันมาก
4. ข้าพเจ้าได้รับความร่วมมือจากเพื่อนร่วมงานในการปฏิบัติงานเป็น อย่างดี	4.05	0.66	ผูกพันมาก
5. เมื่อเกิดปัญหาในการปฏิบัติงาน ข้าพเจ้าได้รับทราบข้อมูล และมี การประชุมร่วมกันเพื่อหาแนวทางแก้ไขเป็นการปฏิบัติที่เหมาะสม	3.80	0.55	ผูกพันมาก
6. สภาพแวดล้อมกองกิจการนักศึกษาทางกายภาพ เช่น โต๊ะทำงาน แสงสว่าง เสียงรบกวน มลพิษต่างๆ สิ่งอำนวยความสะดวกต่างๆ เอื้ออำนวยต่อการทำงาน	3.80	0.81	ผูกพันมาก
7. ข้าพเจ้าได้รับการประเมินเพื่อการขึ้นค่าตอบแทนอย่างเป็นธรรม	3.78	0.82	ผูกพันมาก
8. องค์กรมีการชื่นชมบุคลากร ที่เป็นผู้นำเสนอความคิดใหม่ๆ หรือ ประสบผลสำเร็จในด้านต่างๆ	3.51	0.74	ผูกพันมาก
9. องค์กรมีการจัดสวัสดิการสำหรับผู้ปฏิบัติงานได้เหมาะสมกับความ ต้องการ	3.24	0.86	ผูกพัน ปานกลาง
10.ข้าพเจ้าไม่เคยคิดจะลาออกหรือย้ายจากกองกิจการนักศึกษา เพราะมีความมั่นคงต่อชีวิตและมีคุณภาพชีวิตที่ดี	3.41	1.39	ผูกพัน ปานกลาง
<b>รวม</b>	<b>3.78</b>	<b>0.58</b>	<b>ผูกพันมาก</b>

องค์ประกอบที่ 2 ความผูกพันต่อความต่อเนื่อง (Continuance commitment)

รายการ	ค่าเฉลี่ย (X)	ค่า เบี่ยงเบน มาตรฐาน (SD)	แปลความ
1. งานของข้าพเจ้ามีการเรียนรู้ไม่หยุดนิ่งอย่างต่อเนื่อง เพื่อพัฒนา สู่ความสำเร็จตามพันธกิจ	3.83	0.99	ผูกพันมาก
2. ข้าพเจ้าได้รับการพัฒนาทักษะและความสามารถ เพื่อเตรียม ความพร้อมในการก้าวไปสู่ตำแหน่งที่สูงขึ้นอยู่เสมอ	3.37	1.11	ผูกพัน ปานกลาง
3. เส้นทางการเติบโตในการปฏิบัติงานของข้าพเจ้ามีความชัดเจน	3.07	1.08	ผูกพัน ปานกลาง
4. หน่วยงานมีการวางแผนที่จะส่งเสริมให้ข้าพเจ้าก้าวขึ้นไปสู่ ตำแหน่งที่สูงกว่าได้ตามลำดับ	2.80	1.16	ผูกพัน ปานกลาง
5. ในองค์กรมีงานและกิจกรรมต่างๆในการทำงานร่วมกัน สามารถ สร้างความผูกพันบุคลากรในองค์กรได้อย่างดี	3.61	1.02	ผูกพันมาก
6. องค์กรมีการกำหนดวิสัยทัศน์ พันธกิจ ยุทธศาสตร์ นโยบาย แผนงานโครงสร้างสายบังคับบัญชา การมอบอำนาจมีความ เหมาะสม	3.71	0.75	ผูกพันมาก
7. ข้าพเจ้ามีความตั้งใจที่จะทำงานตลอดไปจนเกษียณอายุราชการ หรือทางหน่วยงานราชการกำหนด	3.63	1.33	มาก
8. ข้าพเจ้าได้รับเงินเดือนเป็นที่พึงพอใจ ตามความสามารถและ ความรู้ที่มีอยู่สร้างความมั่นคงแก่ชีวิต	3.46	1.14	ผูกพัน ปานกลาง
9. ข้าพเจ้ามีประสบการณ์ในการทำงาน และทัศนคติที่ดีต่อ กองกิจการนักศึกษา สร้างความน่าเชื่อถือและพึ่งพาต่อองค์กรได้	3.98	0.75	ผูกพันมาก
10. องค์กรมีสวัสดิการและการดูแลในหน่วยงานอย่างอบอุ่นทั่วถึง เช่น การมีน้ำใจในการร่วมงานต่างๆ การให้กำลังใจและเยี่ยม เยียนเมื่อบุคลากรหรือญาติพี่น้องเจ็บป่วย ฯลฯ	3.60	0.90	ผูกพันมาก
รวม	3.50	0.81	ผูกพัน ปานกลาง

องค์ประกอบที่ 3 ความผูกพันด้านบรรทัดฐานทางสังคม (Affective commitment)

รายการ	ค่าเฉลี่ย (X)	ค่า เบี่ยงเบน มาตรฐาน (SD)	แปลความ
1. องค์กรมีความมั่นคงต่ออาชีพ มีเงินเดือนที่พึงพอใจ และเป็นที่ยอมรับในสังคม ทำให้การดำรงชีวิตทางสังคมอย่างมีความสุข	3.46	1.00	ผูกพันปานกลาง
2. การบริหารงานของกองกิจการนักศึกษาในปัจจุบันมีรูปแบบการบริหารจัดการที่ดี มีประสิทธิภาพเมื่อเทียบกับกองกิจการนักศึกษาสถาบันอื่นๆ	3.59	0.83	ผูกพันมาก
3. ตำแหน่งงานที่ข้าพเจ้าได้รับผิดชอบเป็นที่ยอมรับนับถือในสังคมมีเกียรติมีศักดิ์ศรี	3.73	0.94	ผูกพันมาก
4. ข้าพเจ้ารู้สึกตนเองเป็นส่วนหนึ่งที่สำคัญของกองกิจการนักศึกษา ทำให้หน่วยงานประสบผลสำเร็จ	3.73	0.94	ผูกพันมาก
5. การทำงานของข้าพเจ้าไม่เป็นอุปสรรคต่อการดำเนินชีวิตครอบครัว	3.93	0.90	ผูกพันมาก
6. ข้าพเจ้าสามารถแบ่งเวลาในการทำงาน เวลาส่วนตัว ครอบครัว และสังคม ได้อย่างเหมาะสมเป็นที่ยอมรับของคนทั่วไป	4.05	0.66	ผูกพันมาก
7. การปฏิบัติตนของข้าพเจ้าตาม ค่านิยม ของหน่วยงาน(ความตรงต่อเวลา) ทำให้หน่วยงานเป็นที่ยอมรับของสังคม	4.00	0.63	ผูกพันมาก
8. ข้าพเจ้าให้ความร่วมมือกับกองกิจการนักศึกษา ในการร่วมกิจกรรมต่างๆอย่างสม่ำเสมอ	4.34	0.76	ผูกพันมาก
9. แม้ว่าข้าพเจ้าจะได้รับข้อเสนอที่ดีกว่าจากองค์กรอื่นๆในการเปลี่ยนสถานที่ทำงาน ข้าพเจ้าก็จะทำงานกับกองกิจการนักศึกษาแห่งนี้อต่อไป	3.61	1.15	ผูกพันมาก
10. ข้าพเจ้ามีความก้าวหน้าของสายงานตามตำแหน่งที่รับผิดชอบ ในหน้าที่การงานเป็นที่ยอมรับของชุมชนและสังคม	3.59	1.14	ผูกพันมาก
11. ข้าพเจ้าได้ทำงานที่องค์กรนี้มานานจนสร้างสมประสบการณ์ สร้างความผูกพันต่อองค์กร เป็นที่ยอมรับของหน่วยงานทั่วไป	3.83	0.94	ผูกพันมาก
<b>รวม</b>	<b>3.80</b>	<b>0.70</b>	<b>ผูกพันมาก</b>