

การสร้างตารางข้อมูลจากตารางข้อมูลอื่น

ในกรณีที่มีตารางข้อมูลอยู่แล้ว และต้องการสร้างตารางข้อมูลใหม่ โดยใช้ข้อมูลบางฟิลด์จากตารางเดิมมีรูปแบบคำสั่งดังนี้

```
Create Table    table_name  
  
As    Select Statement
```

โดย

- table_name : ชื่อของตารางข้อมูล
- field_name : ชื่อฟิลด์
- Select Statement : SQL ในการเรียกดึงข้อมูลจากตารางข้อมูล

รูปแบบของ Select Statement

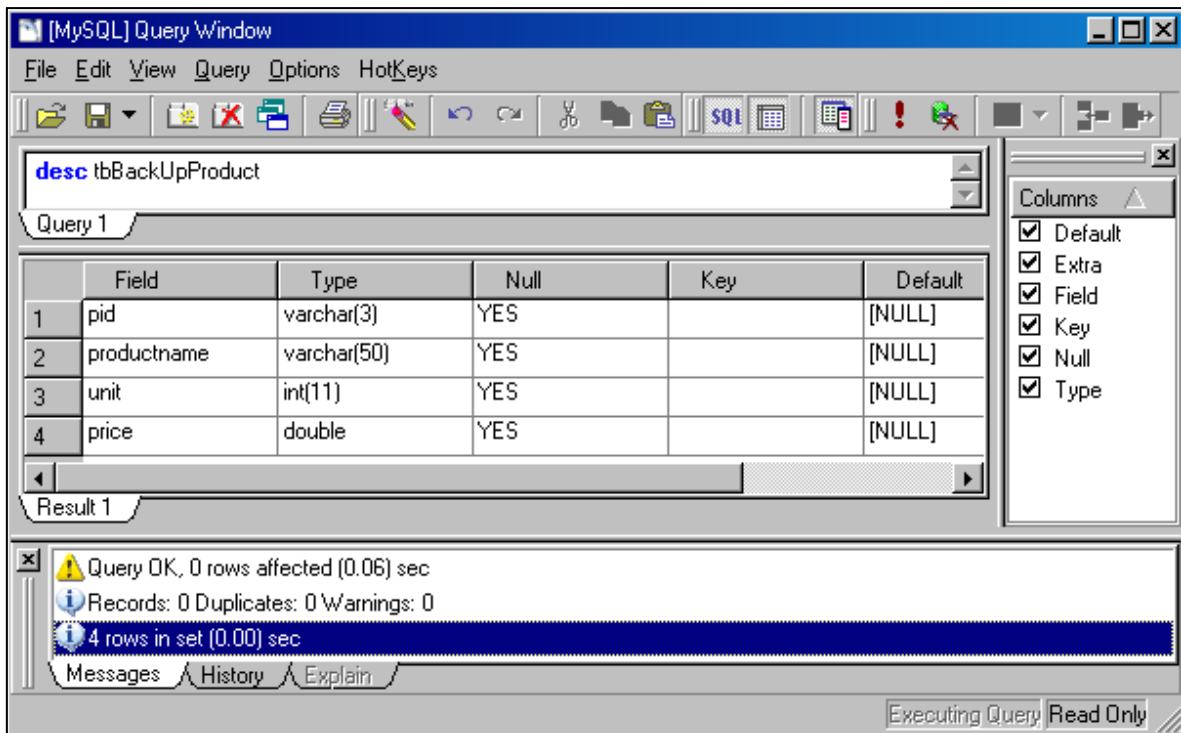
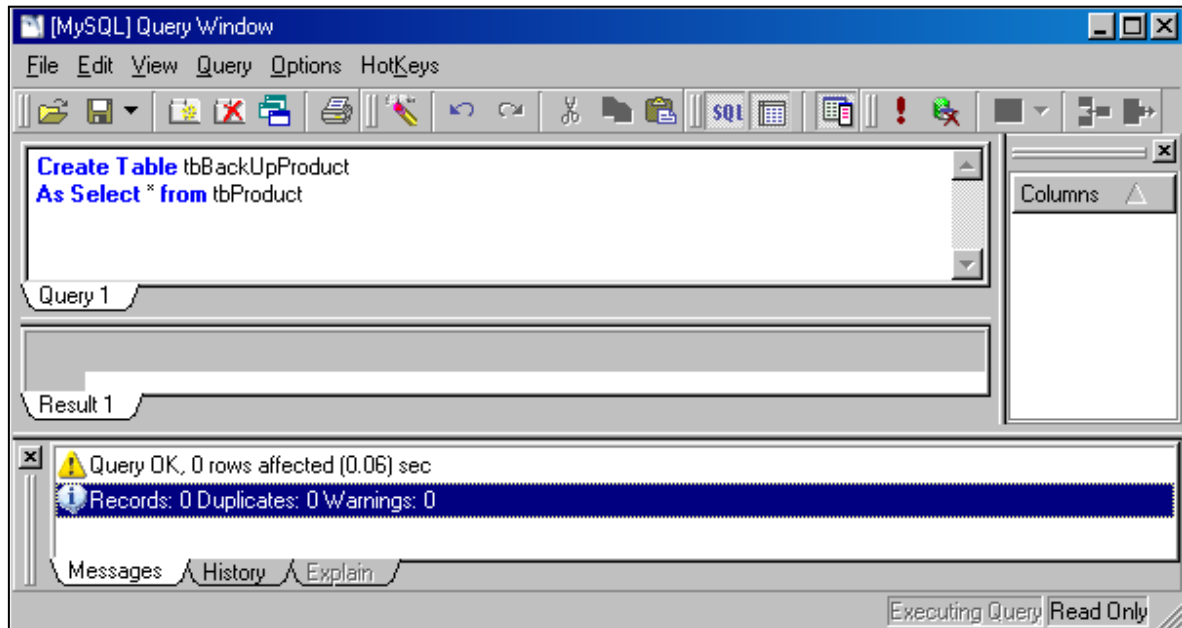
```
Select    field_name,...  
  
From    table_name
```

ตัวอย่าง การสร้างตารางใหม่จากตารางข้อมูลสินค้าเดิม

โครงสร้างตารางข้อมูลสินค้า (tbProduct)

Field	Type
pid	varchar(3)
productname	varchar(50)
unit	int(11)
price	double

กรณีที่ 1 ต้องการสร้างตารางใหม่ชื่อ tbBackUpProduct โดยใช้ข้อมูลทุกฟิลด์จกตารางสินค้าเดิม



กรณีที่ 2 ต้องการสร้างตารางใหม่ชื่อ tbShowProduct โดยใช้ข้อมูลบางฟิลด์จากตารางสินค้าเดิม

