

การแทรกการข้อมูล (Record) เข้าไปในตารางข้อมูล (Table)

เมื่อทำการสร้างตารางข้อมูลแล้ว ท่านสามารถที่จะแทรกการข้อมูลเข้าไปในตารางข้อมูลได้ โดยมีรูปแบบคำสั่งดังนี้

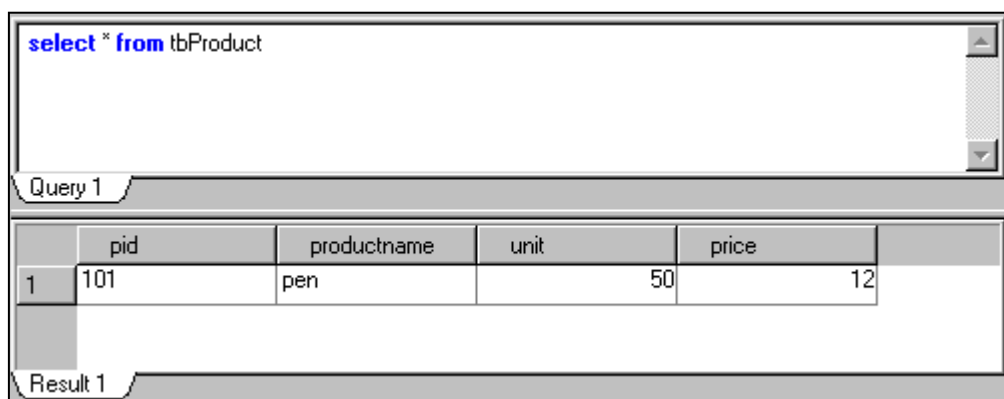
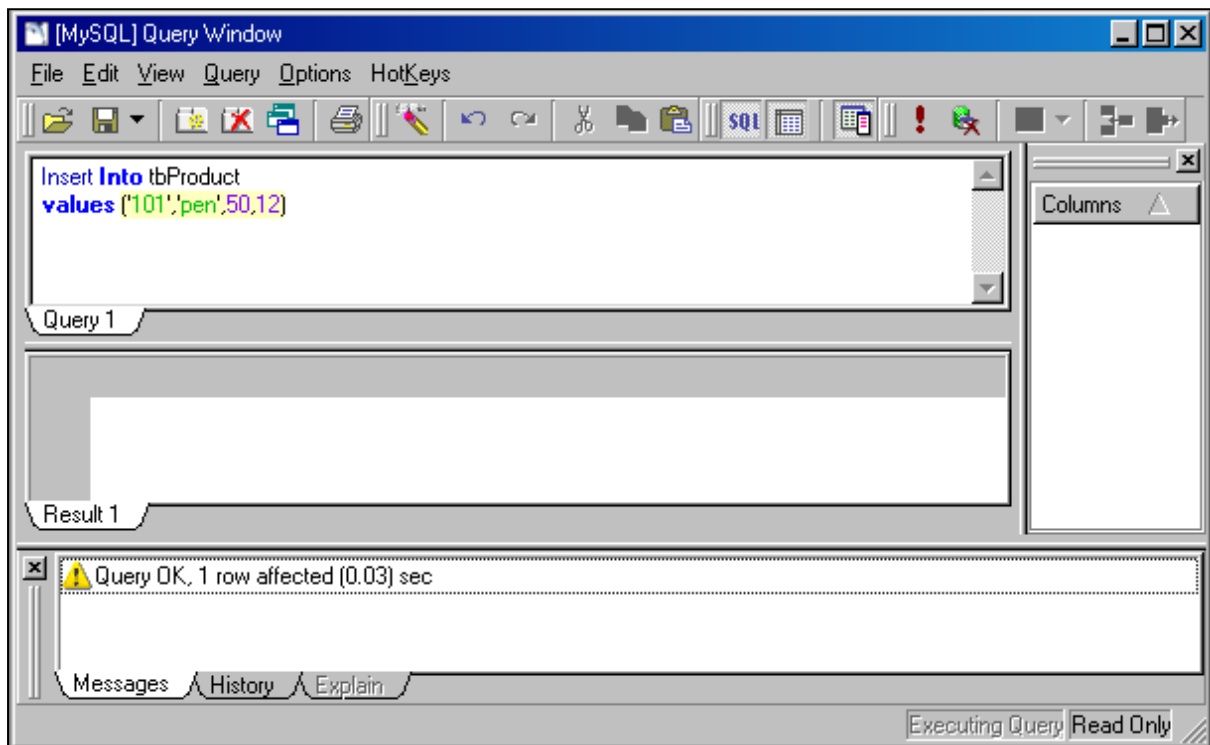
```
Insert Into table name [(field_name, field_name, ...)]  
Values (value, value,...)
```

โดย

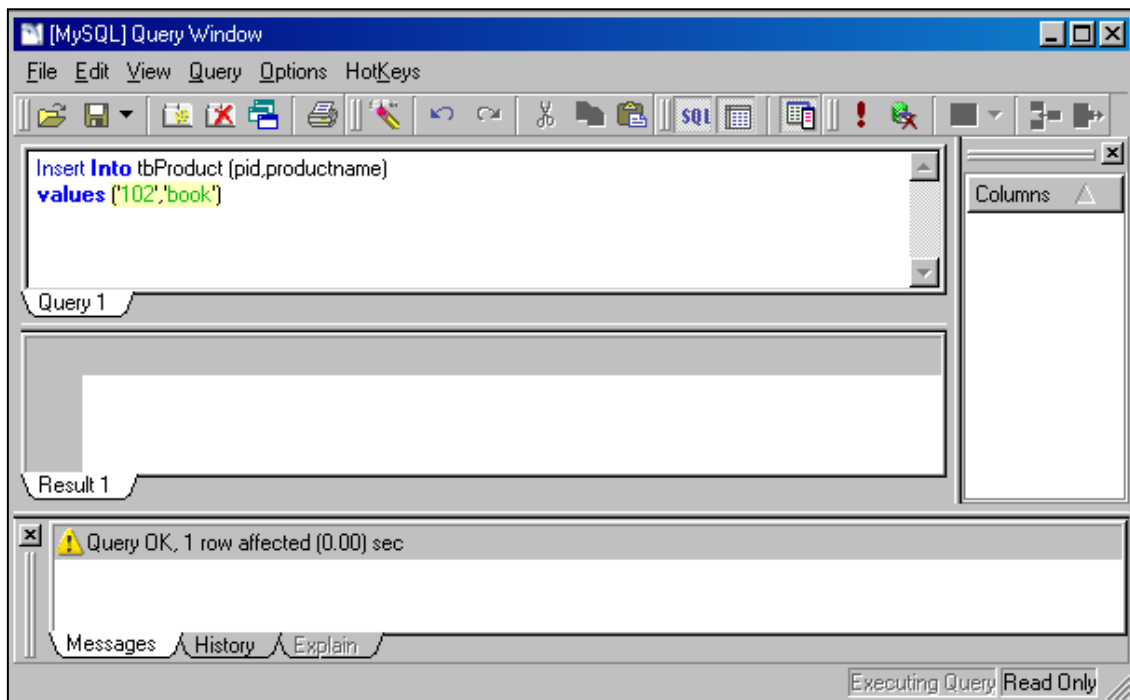
- table_name : ชื่อของตารางข้อมูล
- field_name : ชื่อฟิลด์
- value : ค่าข้อมูล

กรณีต้องการใส่ข้อมูลทุกฟิลด์ ไม่ต้องระบุชื่อฟิลด์ แต่ถ้าต้องการใส่ข้อมูลเพียงบางฟิลด์ ต้องระบุชื่อฟิลด์ที่จะใส่ข้อมูลด้วย

ตัวอย่าง แทรกรายการข้อมูลทุกฟิลด์ลงในตารางสินค้า



ตัวอย่าง แทรกรายการข้อมูลเฉพาะฟิลด์รหัสสินค้า และชื่อสินค้า ลงในตารางสินค้า



The screenshot shows the MySQL Query Window interface with a select query and its result set. The query editor contains the following SQL statement:

```
Select * From tbProduct
```

Below the query editor, the result set is displayed in a table format:

	pid	productname	unit	price
1	101	pen	50	12
2	102	book	[NULL]	[NULL]